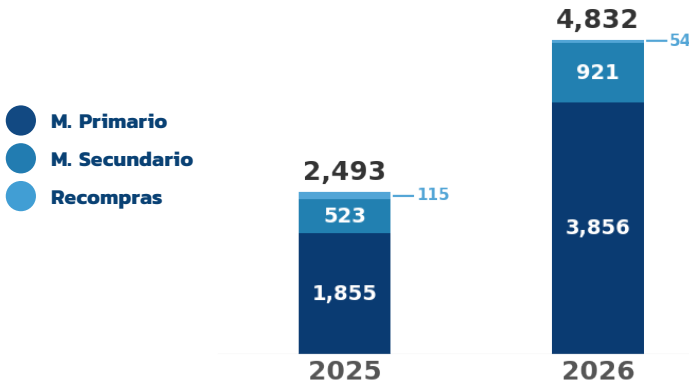


Cifras mensuales

Panamá | cierre de mayo 2026

Volumen de negociación USD MM



N° de txs.	6,120	7,109
------------	-------	-------

Mercado total

(vs. Mayo 25)

Volumen total negociado USD MM +2,339 +93.8%

N° de transacciones +989 +16.2%

Por mercado USD MM

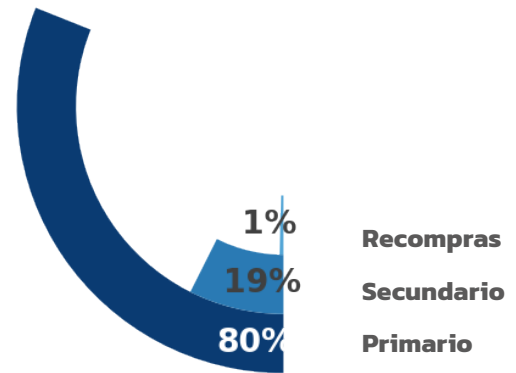
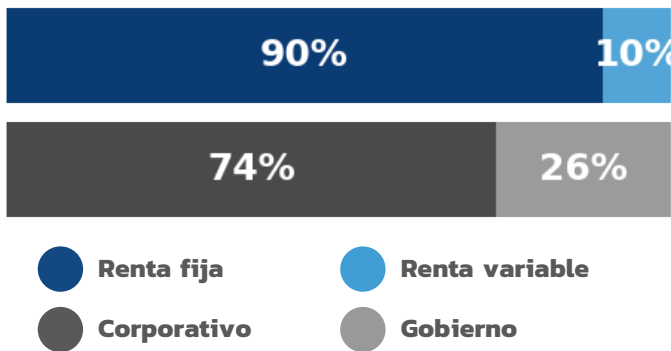
(vs. Mayo 25)

M. Primario +2,001 +107.9%

M. Secundario +398 +76.1%

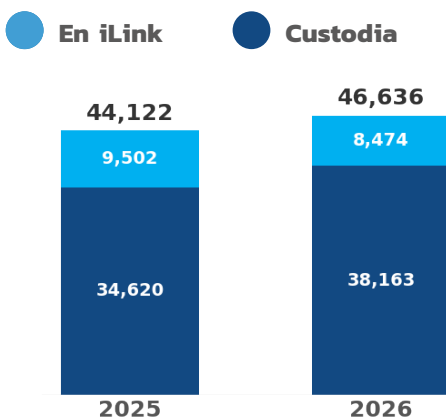
Recompras -61 -52.7%

Composición del mercado



Niveles de custodia USD MM

Activos bajo custodia



(vs. dic.25)

(vs. abr.26)

Custodia total USD MM +2,514 +5.7% +540 +1.2%

Composición de la custodia USD MM



(vs. dic.25)

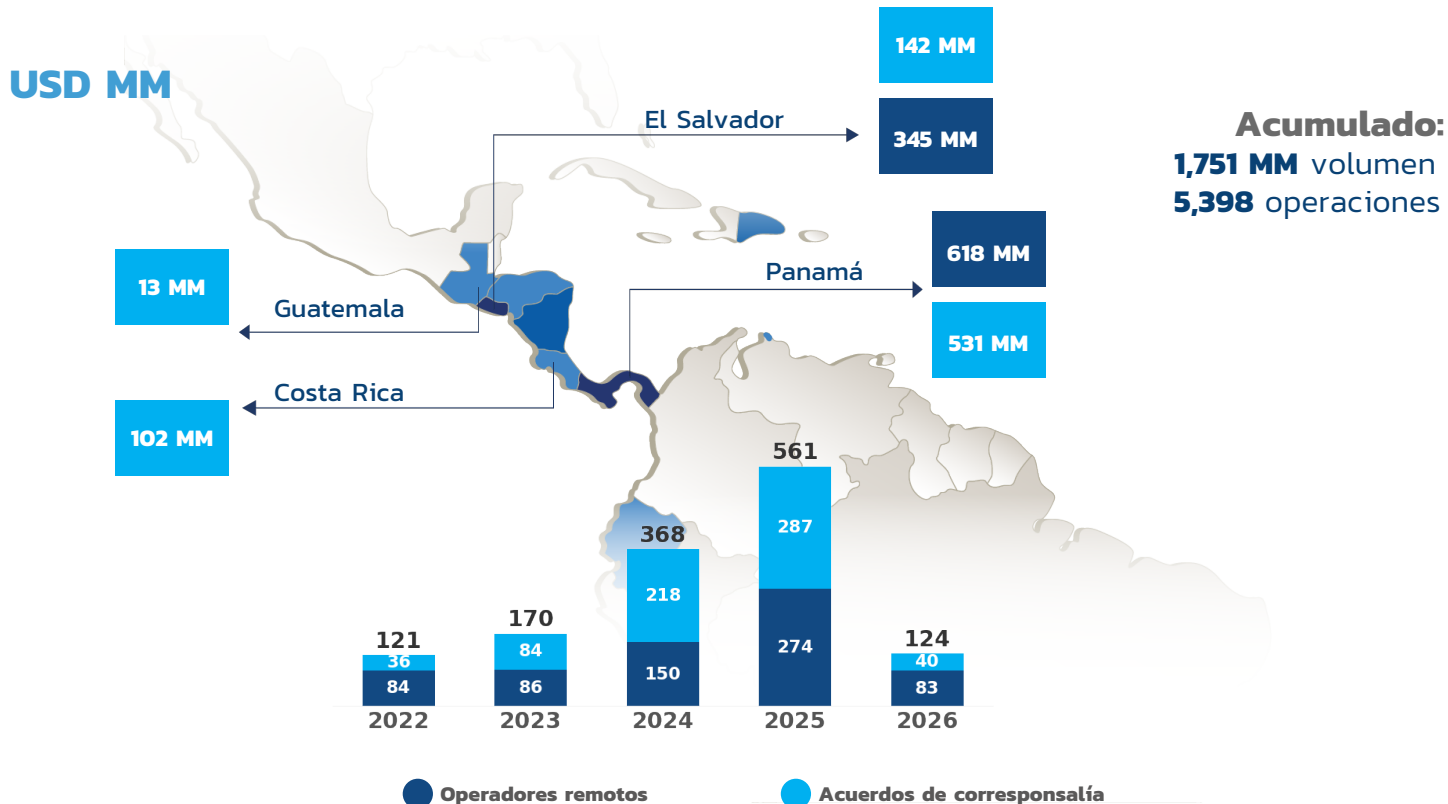
(vs. abr.26)

Local +2,509 +5.8% +499 +1.1%

Internacional +5 +0.5% +41 +3.6%

Mercados integrados

cierre de mayo 2026



Nota: Montos reflejados para el país en donde negocian los títulos. Operaciones realizadas en Panamá, El Salvador, Costa Rica y Guatemala

USD MM

	Operadores remotos		Acuerdos de correspondencia			
	Panamá	El Salvador	Panamá	Costa Rica	El Salvador	Guatemala
Renta fija - largo plazo	452.3	285.8	287.9	18.6	142.3	12.9
Renta fija - corto plazo	151.1	58.2	207.5	0.0	0.0	0.0
Valores del estado	1.9	0.7	16.9	81.6	0.0	0.0
Acciones de fondos	0.4	0.0	0.0	0.2	0.0	0.0
Otros*	12.6	0.0	18.5	1.2	0.0	0.0
Subtotal	618.4	344.8	530.8	101.6	142.3	12.9
Total	963.1		787.5			

*Acciones preferentes y acciones comunes

Aviso legal
 Este documento y toda la información aquí contenida ha sido producida por la Bolsa Latinoamericana de Valores, S.A. (Latinex) y Central Latinoamericana de Valores, S.A. (Latinclear), Organizaciones Autorreguladas, con el exclusivo propósito de proveerle al público general información relevante y oportuna al momento de su publicación y está sujeta a cambios sin aviso previo. Latinex y Latinclear no se comprometen a comunicar los cambios o actualizaciones a este documento. Ni este documento ni su contenido constituye una oferta, invitación o recomendación a comprar, suscribir acciones o cualquier otro instrumento, realización o cancelación de inversiones, ni puede servir como base para ningún contrato, compromiso o decisión. Entidades reguladas y supervisadas por la Superintendencia del Mercado de Valores para operar como Organizaciones Autorreguladas. Bolsa Latinoamericana de Valores: Resolución No. CNV-349-90 del 30 de marzo de 1990. Central Latinoamericana de Valores: Resolución CNV-68-97 del 23 de julio de 1997.