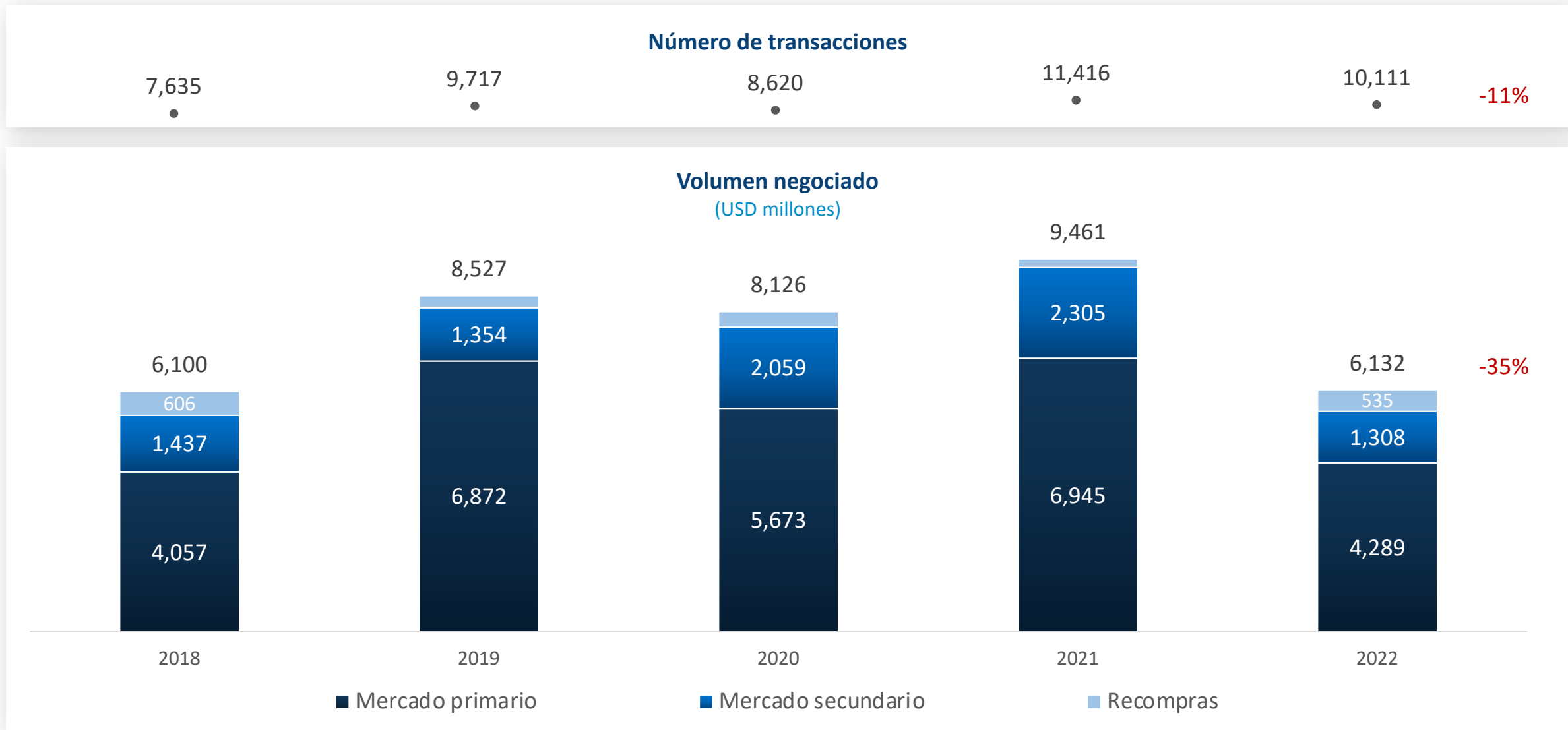


Resultados y Estrategia

Febrero 2023

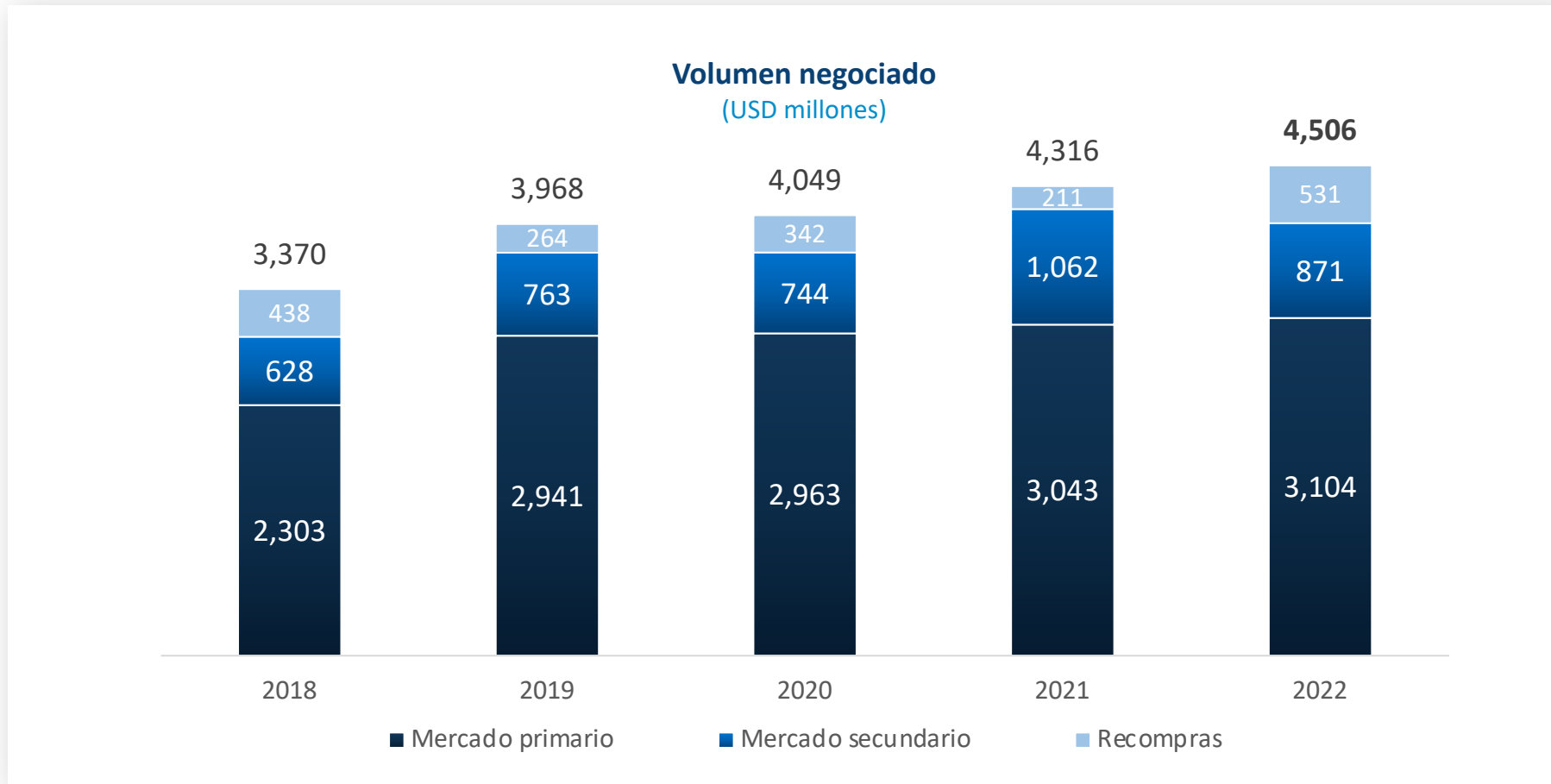


Latinex



↑ Emisiones corporativas

Excluye RPMA y emisiones internacionales



Variación (vs. 2021)

Total

↑4% | ↑USD 190 millones

Mercado primario

↑2% | ↑USD 61 millones

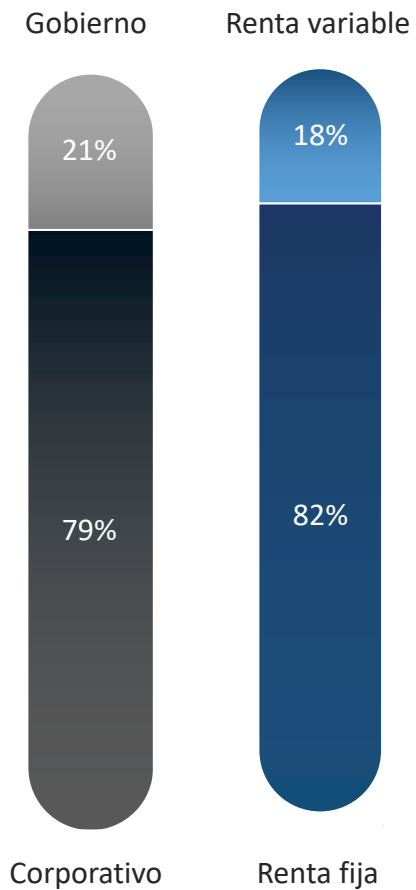
Mercado secundario

↓18% | ↓ USD 191 millones

Recompras

↑151% | ↑USD 320 millones

Composición 2022



↑ en volumen

VCNs

USD 809 millones

↑12% vs. 2021
1,200+ transacciones

Fondos

USD 546 millones

↑23% vs. 2021
1,500+ transacciones

Repos

USD 534 millones

↑153% vs. 2021
170+ transacciones

+ Emisores e instrumentos

Listados

245

Emisores

8% internacionales
↑37 emisiones listadas
18 emisores nuevos



59

Fondos

27

Acciones comunes

15

Acciones preferentes

+ Emisores e instrumentos

Listados

245

Emisores

8% internacionales
↑37 emisiones listadas
18 emisores nuevos

Valor de mercado

40,000+

USD millones

1,700+ instrumentos
55% deuda / 45% acciones

Activos bajo custodia

27,500+

USD millones

↑5% vs. 2021
75,000+ operaciones
22% en iLink

La integración sigue creciendo

Panamá

USD 285 millones

El Salvador

USD 140 millones

Costa Rica

USD 105 millones

Nicaragua

Guatemala

Colombia



530+

USD millones

2,400+

transacciones

Emisiones ASG



Guía para emisiones SVS



Guía de divulgación voluntaria ASG



Visibilidad internacional



Tarifas diferenciadas

550+

USD millones listados

5

Emisores

Emisiones en trámite

22

Emisiones

1,100+

USD millones

Sector

64% Bienes raíces

9% Bancos

9% Industrial

5% Consumo básico

13% Otros

Instrumento

59% Bonos

31% Fondos

5% VCNs

5% ASG

Jurisdicción

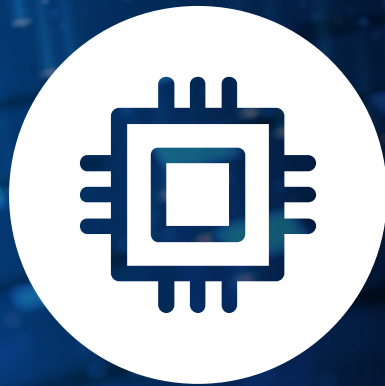
14% Extranjeros

Chile

Guatemala

Honduras

Transformación digital



Transmisión automática de reportes

- Puestos / Participantes
- Emisores

Automatización de procesos

- Inspecciones a Puestos / Participantes
- Creación de series
- Hechos de importancia
- Inscripción de emisiones

Data al mercado



Página web

- Análisis personalizado
- Contenido multilinguaje
- Data en tiempo real

Transmisión

- VCNs y bonos (no amortizables)
- Protocolo FIX

Cultura bursátil



Programa de educación

- Competencia bursátil
- Hackaton “Acceso al mercado”

Creadores de mercado - corporativo

Cuentas simplificadas

Pilares estratégicos



**Eficiencia
operativa**



**Mercado
local**



**Finanzas
sostenibles**



**Hub
internacional**

Proyectos tecnológicos

Negociación



Upgrade

Post-trade



Reemplazo de SICUS

Ciberseguridad



Certificación

Productos y servicios

Recompras



Close-out netting

Facturas negociables



Corporativas

Préstamo de valores



Ventas en corto

Listing



Mercado secundario
Emisores extranjeros
Colocaciones fuera de Panamá

Presencia global



Promoción

Reunión Extraordinaria ANNA



Panama Day - New York



Women In Technology - Nasdaq



FIMVA



Promoción



 **FIAB**
Federación Iberoamericana de Bolsas

Evento híbrido
Presencial | Panamá
Gratuito

Save the date

**Reunión Anual de la
Federación Iberoamericana de Bolsas**

Septiembre

13 miércoles
14 jueves
15 viernes

Organizado por:

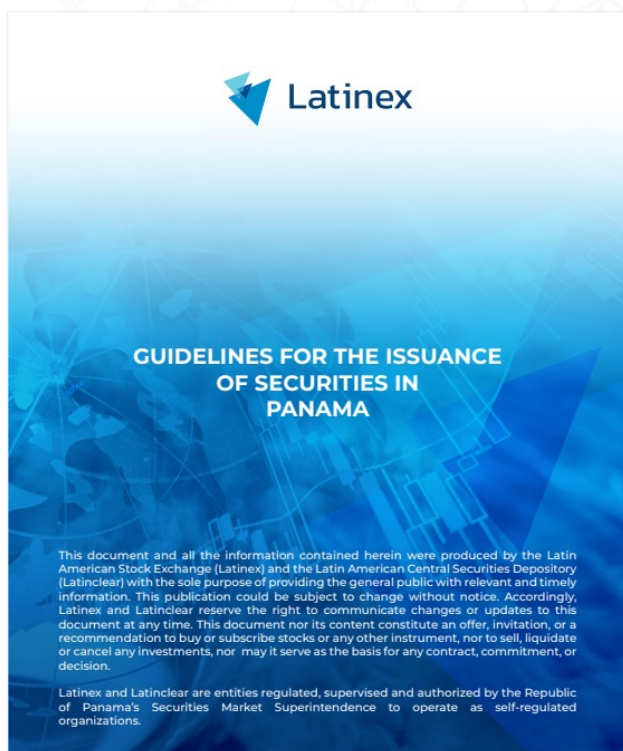
 **Latinex**
Bolsa Latinoamericana de Valores



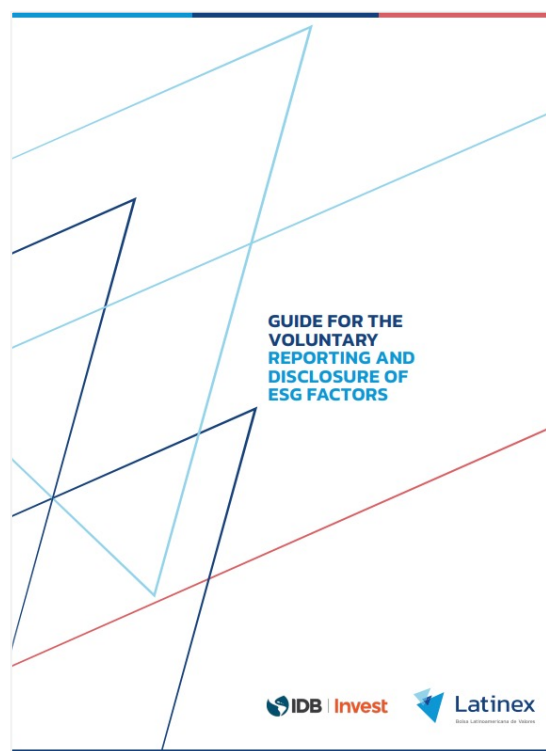
Latinex

**Foro de
Inversionistas
2023**

Guía de emisores (ESP & ENG)



Guía para la reportería ASG (ESP & ENG)



Calculadora de costos (ESP & ENG)

Latinex

Mercado	Primario	
Valor negociado	\$ 15,000,000	(Valor nominal x Precio de mercado)
Instrumento	Bonos	
N° de series	1	
Emisión SVS (Ir a la Guía)	Sí	(Según la Guía de Emisiones Sostenibles de Latinex)
Destino de custodia	Local	

Resumen

Inscripción y colocación	\$ 13,687.50
Mantenimiento anual	\$ -

Detalle	Tarifa	Monto
1. Inscripción y colocación		\$ 13,687.50
1.1. Bolsa Latinoamericana de Valores		\$ 13,687.50
Comisión de negociación - mercado primario ^{(1) (3)}		\$ 13,687.50
Valor negociado entre \$0-12 millones	0.10000%	\$ 12,166.66
Valor negociado entre \$12-50 millones	0.05000%	\$ 1,520.83
Valor negociado mayor a \$50 millones	0.02500%	\$ -
Inscripción	-	\$ -
Serie adicional	-	\$ -
Trámite de listado en Latinex ⁽²⁾	-	\$ -

Cifras mensuales



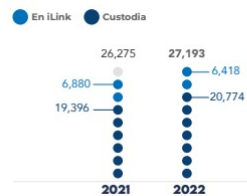
Composición del mercado



- Renta fija
- Renta variable
- Corporativo
- Gobierno

Niveles de Custodia USD MM

Activos bajo custodia



Nota: Montos reflejados para el país en donde negocian los títulos. Operaciones realizadas entre Panamá, El Salvador, Costa Rica y Guatemala.

Volumen por tipo de instrumento USD MM

Instrumento	Operadores remotos		Acuerdos de corresponsalia	
	Panamá	El Salvador	Panamá	Costa Rica
Renta fija - largo plazo	132.8	71.3	32.0	6.6
Renta fija - corto plazo	60.8	55.2	8.8	-
Valores del estado	1.4	0.2	-	79.8
Acciones de fondos	0.1	1.6	-	0.1
Otros*	2.5	-	3.6	1.0
Sub total	197.6	128.3	44.4	87.5
Total	325.9	131.9		

*Acciones preferentes y acciones comunes

Boletín trimestral

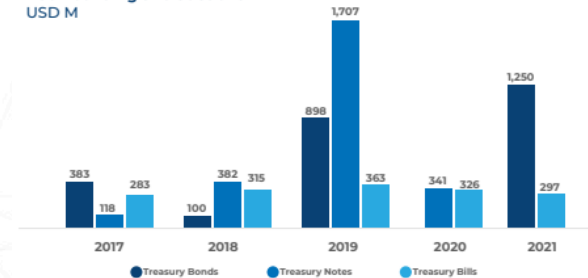


Issuers by sector



*Consumer discretionary, materials, utilities, communications, health, and Government

Book building and auctions USD M



News & events

The Latin American Stock Exchange (Latinex) joins 78 exchanges around the world in the Ring the Bell for Financial Education



As promoters of the principles of education, and in compliance with SDG No. 4, this year Latinex joined the Ring the Bell for Financial Education initiative in commemoration of the World Investor Week organized by the International Organization of Securities Commissions (IOSCO) and by the World Federation of Exchanges (WFE).

Committed to financial education in the Panamanian securities market, Latinex created the Stock Market Education program in September 2019. It aims to develop the financial and stock market culture of the country and the region through different trainings prepared under the needs of the developing market.

This program allows future and current investors and/or professionals in the financial, stock market or real sector to be trained in various topics through talks, trainings, and courses on both basic and specialized topics.

Reporte de sostenibilidad

**Reporte de
Sostenibilidad
2021**



Reporte anual

**Annual
Report 2021**





“La mejor conexión para tu inversión”

Conozca más de las iniciativas y
material de promoción de Latinex



Bolsa Latinoamericana de Valores | @LatinexBolsa

