

Cifras mensuales

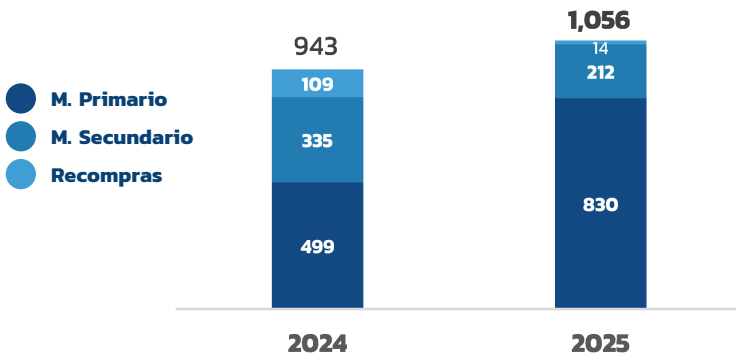
Panamá | cierre de febrero 2025



Latinex

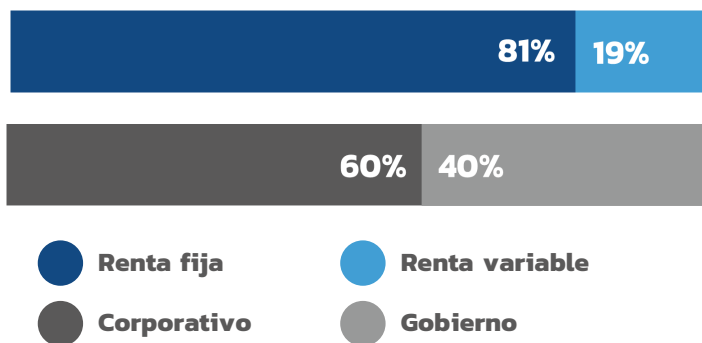
Bolsa Latinoamericana de Valores

Volumen de negociación USD MM



N° de txs. 1,861 2,461

Composición del mercado



Mercado total

(vs. feb. 24)

Volumen total negociado USD MM +113 +12.0%

N° de transacciones +600 +32.2%

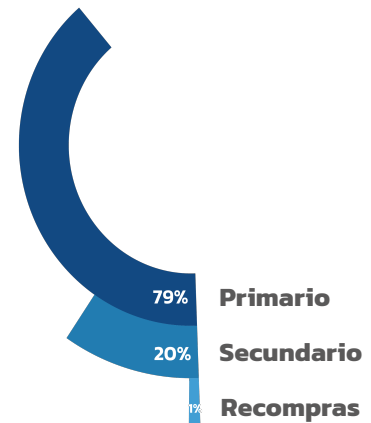
Por mercado USD MM

(vs. feb. 24)

M. Primario +331 +66.3%

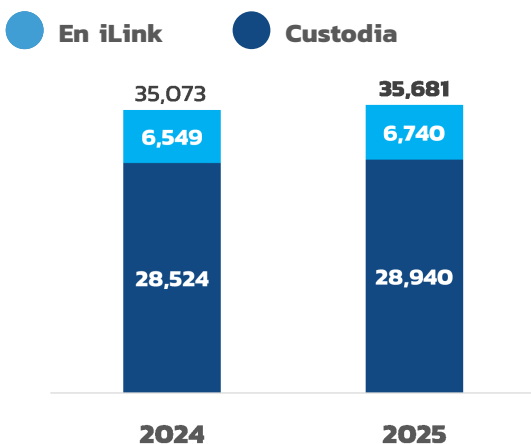
M. Secundario -123 -36.7%

Recompras -95 -86.8%



Niveles de custodia USD MM

Activos bajo custodia



(vs. dic.24)

(vs. ene.25)

Custodia total USD MM +608 +1.7% +523 +1.5%

Composición de la custodia USD MM

2%



(vs. dic.24)

(vs. ene.25)

Local +673 +2.0% +547 +1.6%

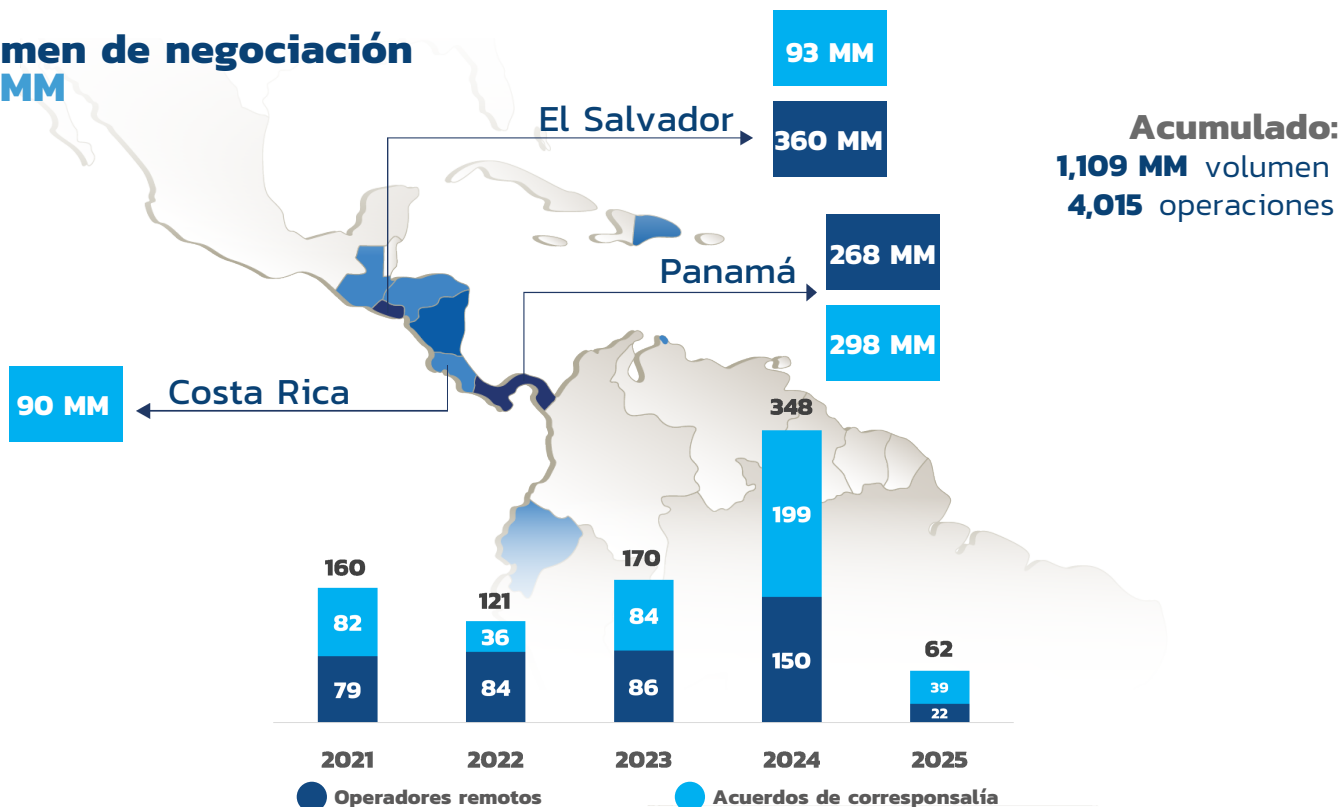
Internacional -65 -7.1% -25 -2.8%

Mercados integrados

cierre de febrero 2025



Volumen de negociación USD MM



Nota: Montos reflejados para el país en donde negocian los títulos. Operaciones realizadas en Panamá, El Salvador, Costa Rica y Guatemala

Volumen por tipo de instrumento USD MM

Operadores remotos

Acuerdos de correspondencia

	Panamá	El Salvador	Panamá	Costa Rica	El Salvador
Renta fija - largo plazo	260.1	211.8	215.8	7.0	93.0
Renta fija - corto plazo	91.8	55.2	73.9	0.0	0.0
Valores del estado	1.6	0.6	3.9	81.6	0.0
Acciones de fondos	0.4	0.0	0.0	0.2	0.0
Otros*	6.4	0.0	4.3	1.2	0.0
Subtotal	360.2	267.6	297.8	89.9	89.9
Total	627.8		480.8		

*Acciones preferentes y acciones comunes

Aviso legal
Este documento y toda la información aquí contenida ha sido producida por la Bolsa Latinoamericana de Valores, S.A. (Latinex) y Central Latinoamericana de Valores, S.A. (Latinclear), Organizaciones Autorreguladas, con el exclusivo propósito de proveerle al público general información relevante y oportuna al momento de su publicación y está sujeta a cambios sin aviso previo. Latinex y Latinclear no se comprometen a comunicar los cambios o actualizaciones a este documento. Ni este documento ni su contenido constituye una oferta, invitación o recomendación a comprar, suscribir acciones o cualquier otro instrumento, realización o cancelación de inversiones, ni puede servir como base para ningún contrato, compromiso o decisión. Entidades reguladas y supervisadas por la Superintendencia del Mercado de Valores para operar como Organizaciones Autorreguladas. Bolsa Latinoamericana de Valores: Resolución No. CNV-349-90 del 30 de marzo de 1990. Central Latinoamericana de Valores: Resolución CNV-68-97 del 23 de julio de 1997.