

Cifras mensuales

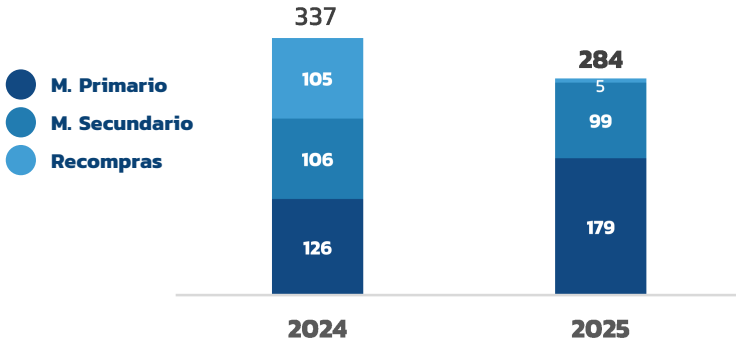
Panamá | cierre de enero 2025



Latinex

Bolsa Latinoamericana de Valores

Volumen de negociación USD MM



N° de txs.	916	1,163
------------	-----	-------

Mercado total

(vs. ene 24)

Volumen total negociado USD MM **-53 -15.8%**

N° de transacciones **+247 +27.0%**

Por mercado USD MM

(vs. ene 24)

M. Primario **+54 +42.6%**

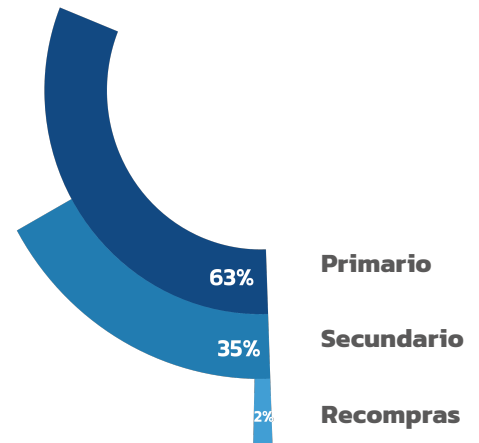
M. Secundario **-7 -6.2%**

Recompras **-100 -95.2%**

Composición del mercado

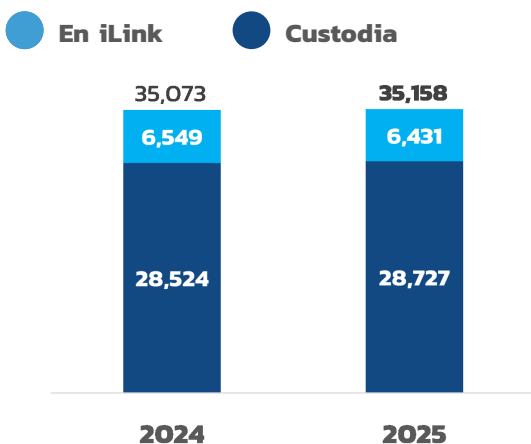


- Renta fija
- Renta variable
- Corporativo
- Gobierno



Niveles de custodia USD MM

Activos bajo custodia



(vs. dic.24)

(vs. ene.24)

Custodia total USD MM **+85 +0.2%** **+3,450 +10.9%**

Composición de la custodia USD MM



(vs. dic.24)

(vs. ene.24)

Local **+126 +0.4%** **+3,364 +10.9%**

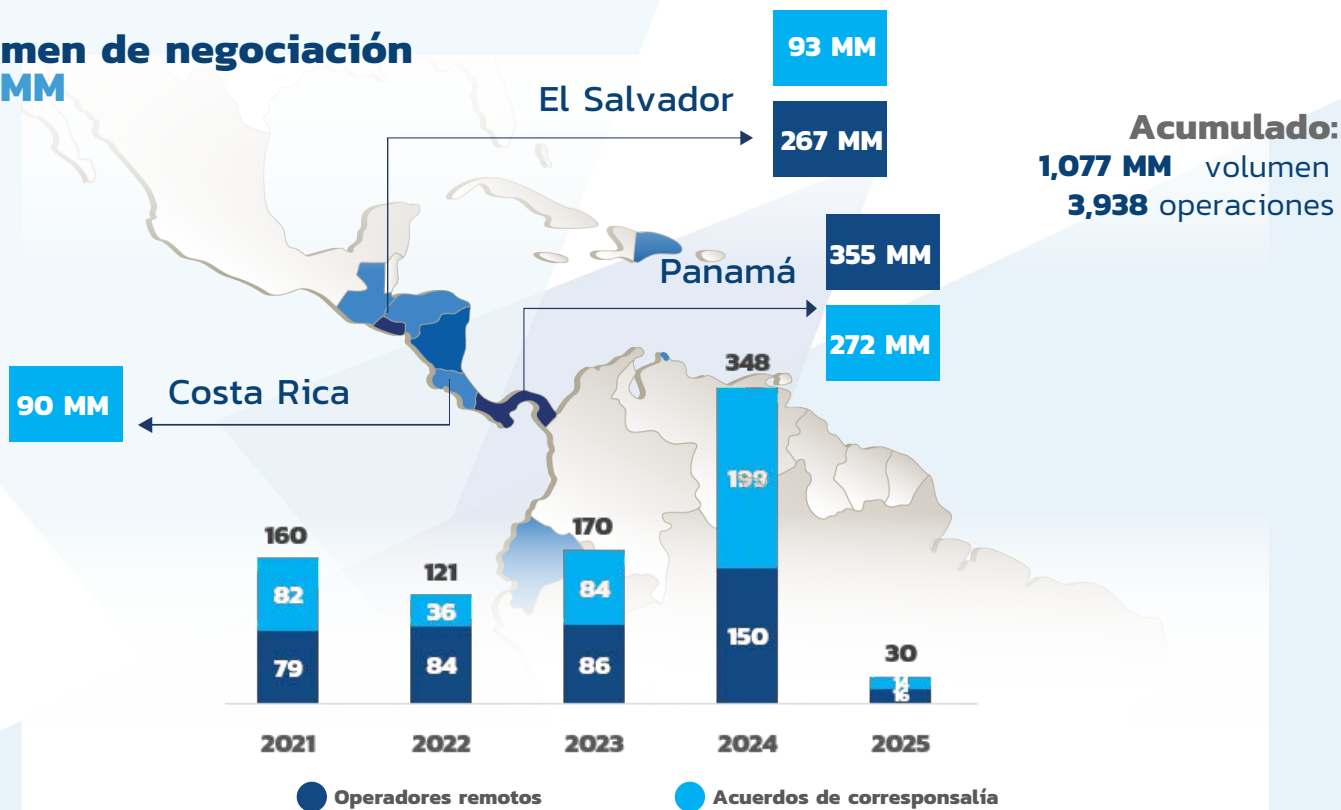
Internacional **-40 -4.4%** **+86 +10.8%**

Mercados integrados

cierre de enero 2025



Volumen de negociación USD MM



Nota: Montos reflejados para el país en donde negocian los títulos. Operaciones realizadas en Panamá, El Salvador, Costa Rica y Guatemala

Volumen por tipo de instrumento USD MM

Operadores remotos

Acuerdos de correspondencia

	Operadores remotos		Acuerdos de correspondencia		
	Panamá	El Salvador	Panamá	Costa Rica	El Salvador
Renta fija - largo plazo	255.4	210.7	190.4	6.9	93.0
Renta fija - corto plazo	91.5	55.3	73.7	0.0	0.0
Valores del estado	1.6	0.6	3.9	81.6	0.0
Acciones de fondos	0.4	0.0	0.0	0.2	0.0
Otros*	6.0	0.0	4.3	1.2	0.0
Subtotal	354.9	262.6	272.2	89.8	93.0
Total		621.4		455.1	

*Acciones preferentes y acciones comunes

Aviso legal
Este documento y toda la información aquí contenida ha sido producida por la Bolsa Latinoamericana de Valores, S.A. (Latinex) y Central Latinoamericana de Valores, S.A. (Latinclear), Organizaciones Autorreguladas, con el exclusivo propósito de proveerle al público general información relevante y oportuna al momento de su publicación y está sujeta a cambios sin aviso previo. Latinex y Latinclear no se comprometen a comunicar los cambios o actualizaciones a este documento. Ni este documento ni su contenido constituye una oferta, invitación o recomendación a comprar, suscribir acciones o cualquier otro instrumento, realización o cancelación de inversiones, ni puede servir como base para ningún contrato, compromiso o decisión. Entidades reguladas y supervisadas por la Superintendencia del Mercado de Valores para operar como Organizaciones Autorreguladas. Bolsa Latinoamericana de Valores: Resolución No. CNV-349-90 del 30 de marzo de 1990. Central Latinoamericana de Valores: Resolución CNV-68-97 del 23 de julio de 1997.