

# Cifras mensuales

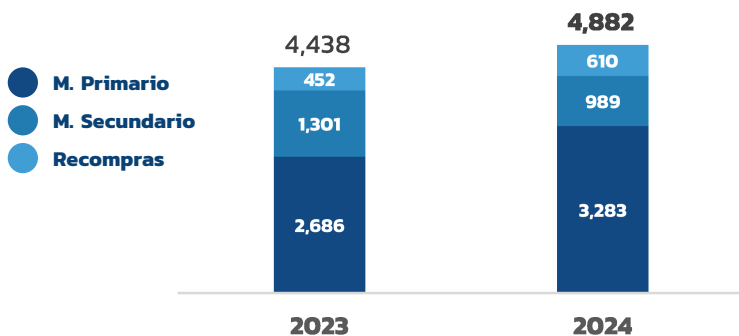
Panamá | cierre de agosto 2024



Latinex

Bolsa Latinoamericana de Valores

## Volumen de negociación USD MM



N° de txs. **6,773** **8,431**

## Mercado total

(vs. dic 23)

Volumen total negociado  
USD MM **+444 +10.0%**

N° de transacciones **+1,658 +24.5%**

## Por mercado USD MM

(vs. dic 23)

M. Primario **+598 +22.2%**

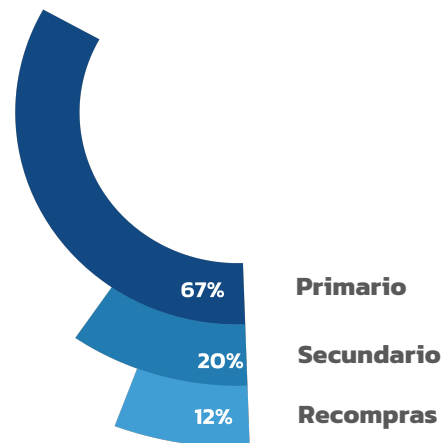
M. Secundario **-312 -24.0%**

Recompras **+158 +35.0%**

## Composición del mercado

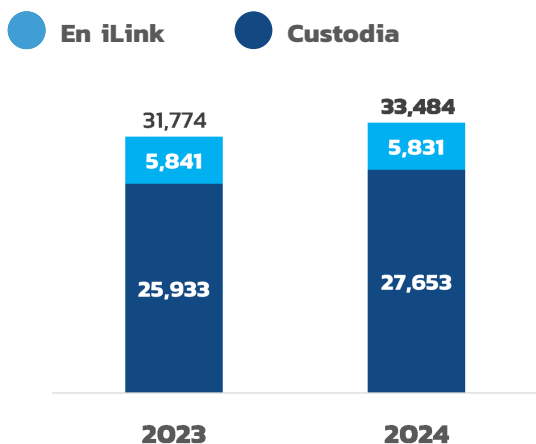


- Renta fija
- Renta variable
- Corporativo
- Gobierno



## Niveles de custodia USD MM

### Activos bajo custodia



(vs. dic.23)

(vs. jul.24)

Custodia total **+1,710 +5.4%** **+462 +1.4%**  
USD MM

## Composición de la custodia USD MM

3%



(vs. dic.23)

(vs. jul.24)

Local **+1,626 +5.2%** **+419 +1.3%**

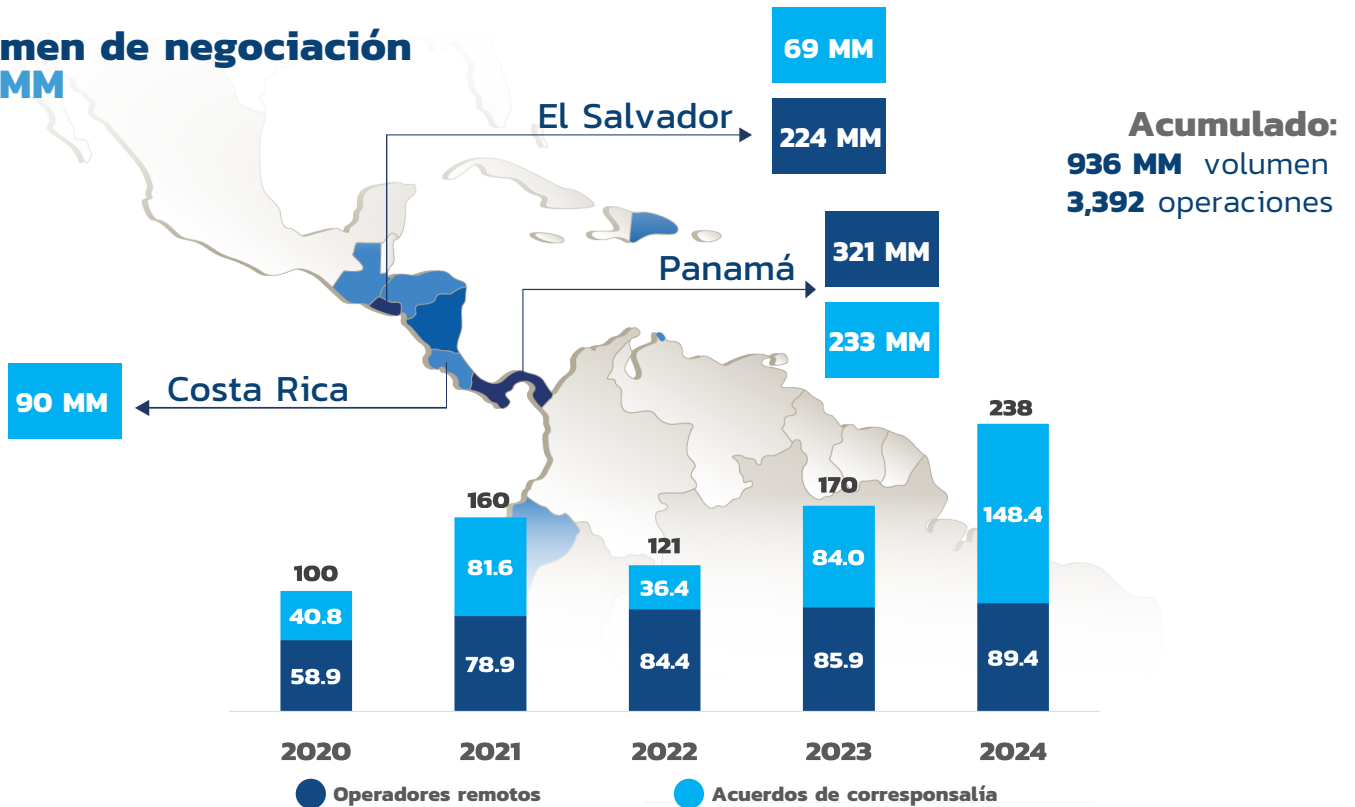
Internacional **+84 +10.4%** **+43 +5.1%**

# Mercados integrados

cierre de agosto 2024



## Volumen de negociación USD MM



Nota: Montos reflejados para el país en donde negocian los títulos. Operaciones realizadas en Panamá, El Salvador, Costa Rica y Guatemala

## Volumen por tipo de instrumento USD MM

	Operadores remotos		Acuerdos de correspondencia		
	Panamá	El Salvador	Panamá	Costa Rica	El Salvador
Renta fija - largo plazo	229.1	168.6	157.5	6.9	68.6
Renta fija - corto plazo	85.9	55.2	67.9	0.0	0.0
Valores del estado	1.6	0.6	3.1	81.6	0.0
Acciones de fondos	0.4	0.0	0.0	0.2	0.0
Otros*	3.8	0.0	4.3	1.2	0.0
<b>Subtotal</b>	<b>320.7</b>	<b>224.4</b>	<b>232.7</b>	<b>89.8</b>	<b>68.6</b>
<b>Total</b>		<b>545.2</b>		<b>391.2</b>	

\*Acciones preferentes y acciones comunes

Aviso legal  
Este documento y toda la información aquí contenida ha sido producida por la Bolsa Latinoamericana de Valores, S.A. (Latinex) y Central Latinoamericana de Valores, S.A. (Latinclear), Organizaciones Autorreguladas, con el exclusivo propósito de proveerle al público general información relevante y oportuna al momento de su publicación y está sujeta a cambios sin aviso previo. Latinex y Latinclear no se comprometen a comunicar los cambios o actualizaciones a este documento. Ni este documento ni su contenido constituye una oferta, invitación o recomendación a comprar, suscribir acciones o cualquier otro instrumento, realización o cancelación de inversiones, ni puede servir como base para ningún contrato, compromiso o decisión. Entidades reguladas y supervisadas por la Superintendencia del Mercado de Valores para operar como Organizaciones Autorreguladas. Bolsa Latinoamericana de Valores: Resolución No. CNV-349-90 del 30 de marzo de 1990. Central Latinoamericana de Valores: Resolución CNV-68-97 del 23 de julio de 1997.