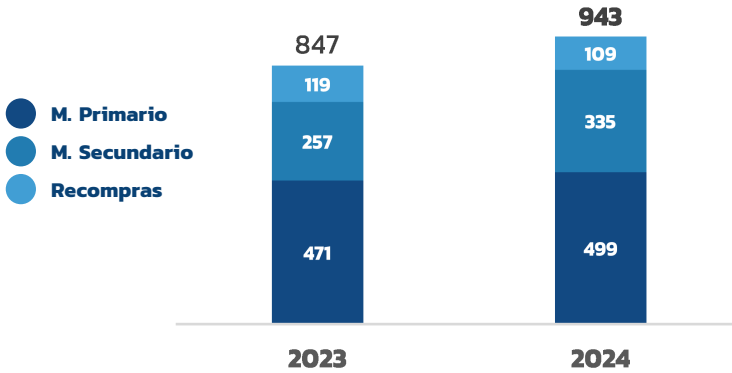


Cifras mensuales

Panamá | cierre de febrero 2024

Volumen de negociación USD MM



N° de txs.	2023	2024
N° de txs.	1,575	1,861

Mercado total

(vs. dic 23)

Volumen total negociado **+96 +11.3%**
USD MM

N° de transacciones **+286 +18.2%**

Por mercado USD MM

(vs. dic 23)

M. Primario **+28 +5.9%**

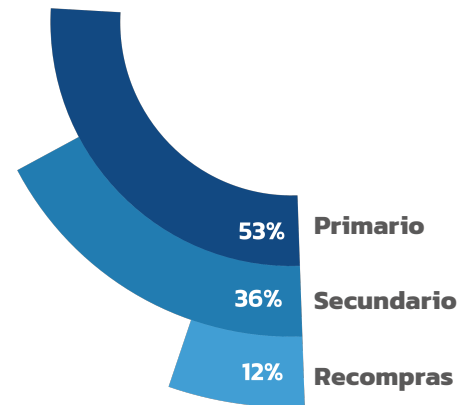
M. Secundario **+78 +30.2%**

Recompras **-9 (-8.0)%**

Composición del mercado

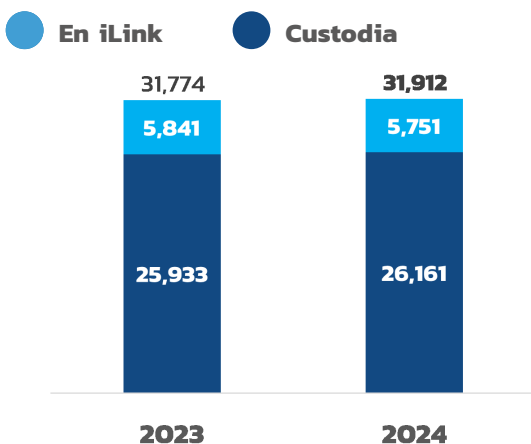


- Renta fija
- Renta variable
- Corporativo
- Gobierno



Niveles de custodia USD MM

Activos bajo custodia



(vs. dic.23)

(vs. ene.24)

Custodia total **+138 +0.4%** **+204 +0.6%**
USD MM

Composición de la custodia USD MM

2%



(vs. dic.23)

(vs. ene.24)

Local **+210 +0.7%** **+263 +0.9%**

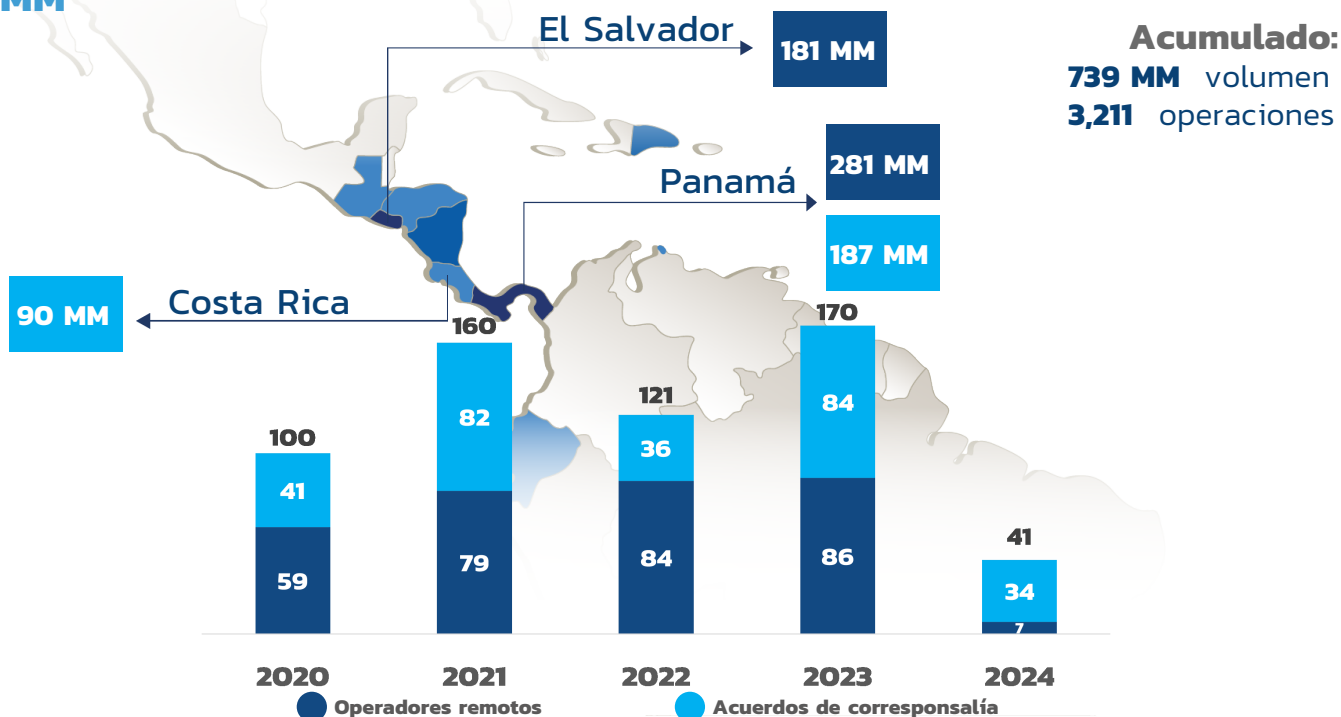
Internacional **-72 (-8.9)%** **-59 (-7.5)%**

Mercados integrados

cierre de febrero 2024



Volumen de negociación USD MM



Nota: Montos reflejados para el país en donde negocian los títulos. Operaciones realizadas en Panamá, El Salvador, Costa Rica y Guatemala

Volumen por tipo de instrumento USD MM

	Operadores remotos		Acuerdos de correspondencia	
	Panamá	El Salvador	Panamá	Costa Rica
Renta fija - largo plazo	199.5	125.7	120.2	6.9
Renta fija - corto plazo	76.7	55.2	60.3	0.1
Valores del estado	1.5	0.1	2.9	81.3
Acciones de fondos	0.3	0.0	0.0	0.2
Otros*	3.1	0.0	3.7	1.2
Subtotal	281.2	181.1	187.1	89.7
Total	462.4		276.8	

*Acciones preferentes y acciones comunes

Aviso legal
Este documento y toda la información aquí contenida ha sido producida por la Bolsa Latinoamericana de Valores, S.A. (Latinex) y Central Latinoamericana de Valores, S.A. (Latinclear), Organizaciones Autorreguladas, con el exclusivo propósito de proveerle al público general información relevante y oportuna al momento de su publicación y está sujeta a cambios sin aviso previo. Latinex y Latinclear no se comprometen a comunicar los cambios o actualizaciones a este documento. Ni este documento ni su contenido constituye una oferta, invitación o recomendación a comprar, suscribir acciones o cualquier otro instrumento, realización o cancelación de inversiones, ni puede servir como base para ningún contrato, compromiso o decisión. Entidades reguladas y supervisadas por la Superintendencia del Mercado de Valores para operar como Organizaciones Autorreguladas. Bolsa Latinoamericana de Valores: Resolución No. CNV-349-90 del 30 de marzo de 1990. Central Latinoamericana de Valores: Resolución CNV-68-97 del 23 de julio de 1997.