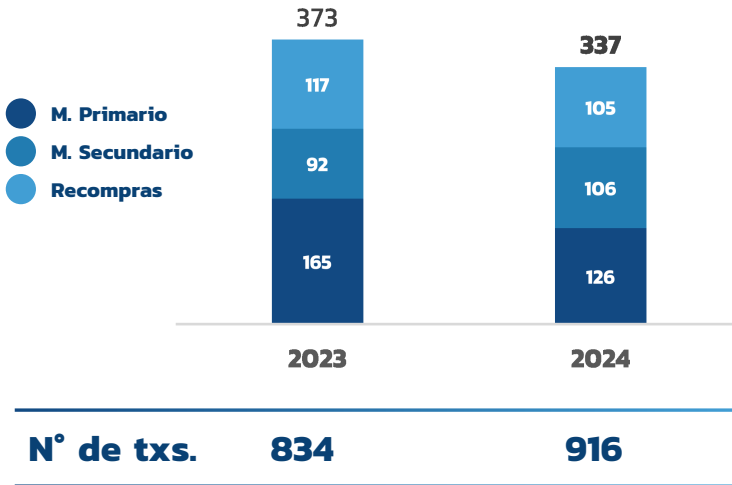


# Cifras mensuales

Panamá | cierre de enero 2024

## Volumen de negociación USD MM



## Mercado total

(vs. dic 23)

Volumen total negociado  
USD MM **-36 (-9.6)%**

N° de transacciones **+82 +9.8%**

## Por mercado USD MM

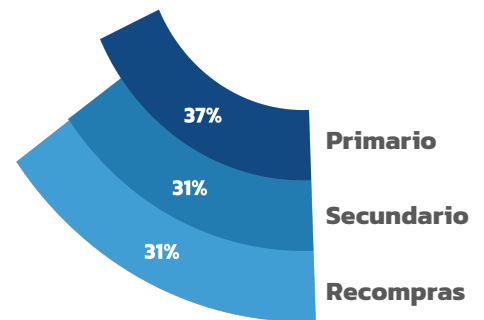
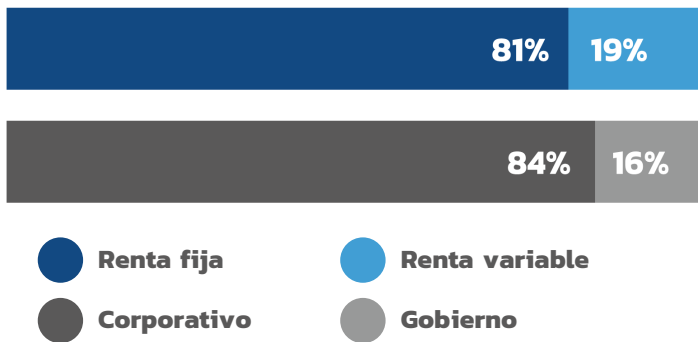
(vs. dic 23)

M. Primario **-39 (-23.6)%**

M. Secundario **+14 +15.5%**

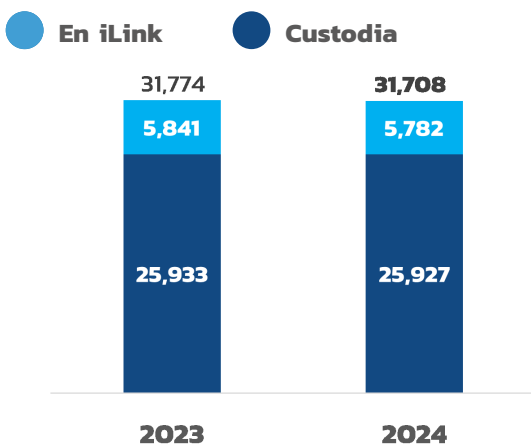
Recompras **-11 (-9.7)%**

## Composición del mercado



## Niveles de custodia USD MM

### Activos bajo custodia



(vs. dic.23)

(vs. ene.23)

Custodia total **-66 (-0.2)%** **+4,155 +15.1%**  
USD MM

## Composición de la custodia USD MM

2%



(vs. dic.23)

(vs. ene.23)

Local **-54 (-0.2)%** **+4,217 +15.8%**

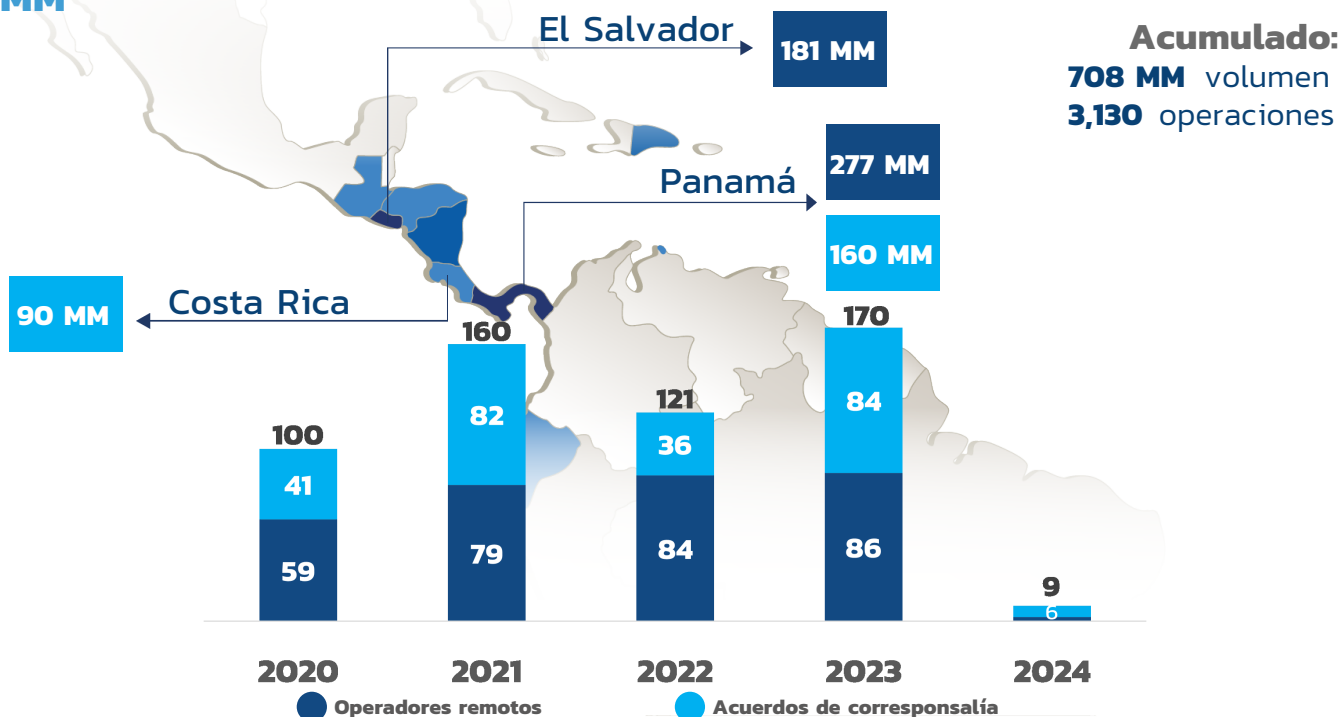
Internacional **-12 (-1.5)%** **-62 (-7.2)%**

# Mercados integrados

cierre de enero 2024



## Volumen de negociación USD MM



Nota: Montos reflejados para el país en donde negocian los títulos. Operaciones realizadas en Panamá, El Salvador, Costa Rica y Guatemala

## Volumen por tipo de instrumento USD MM

	Operadores remotos		Acuerdos de correspondencia	
	Panamá	El Salvador	Panamá	Costa Rica
Renta fija - largo plazo	196.6	125.7	92.7	6.9
Renta fija - corto plazo	75.7	55.2	60.3	0.0
Valores del estado	1.5	0.1	2.9	81.3
Acciones de fondos	0.3	0.0	0.0	0.2
Otros*	3.1	0.0	3.7	1.2
Subtotal	277.2	181.1	159.6	89.6
<b>Total</b>	<b>458.3</b>		<b>249.2</b>	

\*Acciones preferentes y acciones comunes

Aviso legal  
Este documento y toda la información aquí contenida ha sido producida por la Bolsa Latinoamericana de Valores, S.A. (Latinex) y Central Latinoamericana de Valores, S.A. (Latinclear), Organizaciones Autorreguladas, con el exclusivo propósito de proveerle al público general información relevante y oportuna al momento de su publicación y está sujeta a cambios sin aviso previo. Latinex y Latinclear no se comprometen a comunicar los cambios o actualizaciones a este documento. Ni este documento ni su contenido constituye una oferta, invitación o recomendación a comprar, suscribir acciones o cualquier otro instrumento, realización o cancelación de inversiones, ni puede servir como base para ningún contrato, compromiso o decisión. Entidades reguladas y supervisadas por la Superintendencia del Mercado de Valores para operar como Organizaciones Autorreguladas. Bolsa Latinoamericana de Valores: Resolución No. CNV-349-90 del 30 de marzo de 1990. Central Latinoamericana de Valores: Resolución CNV-68-97 del 23 de julio de 1997.