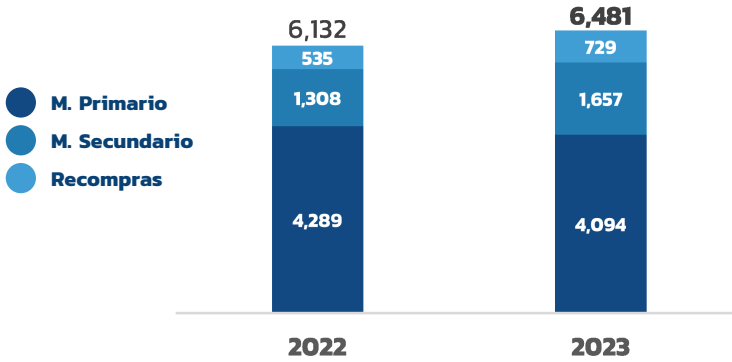


Cifras mensuales

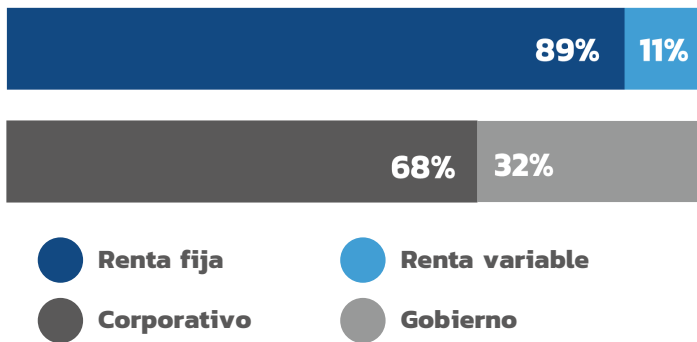
Panamá | cierre de diciembre 2023

Volumen de negociación USD MM



N° de txs. 2022 10,111 2023 10,027

Composición del mercado



Mercado total

(vs. dic 22)

Volumen total negociado USD MM 349 (5.7)%

N° de transacciones -84 (-0.8)%

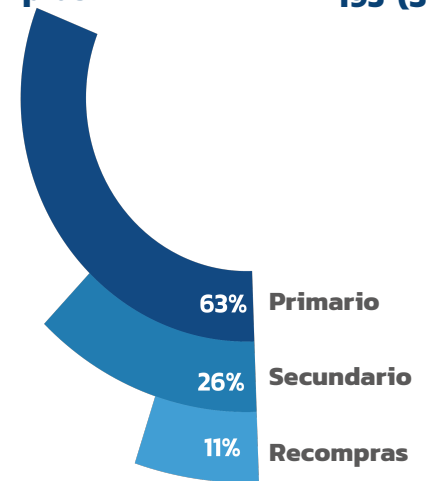
Por mercado USD MM

(vs. dic 22)

M. Primario -195 (-4.5)%

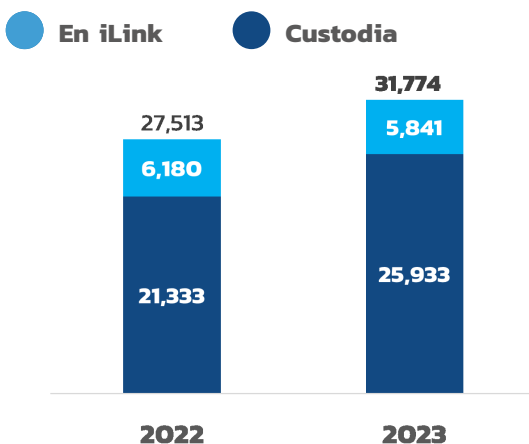
M. Secundario 349 (26.7)%

Recompras 195 (36.4)%



Niveles de custodia USD MM

Activos bajo custodia



(vs. dic.22)

(vs. nov.23)

Custodia total USD MM +4,261(+15.5)% +2,111(+7.1)%

Composición de la custodia USD MM

3%



(vs. dic.22)

(vs. nov.23)

Local +4,310 (+16.2)% +2,141(+7.4)%

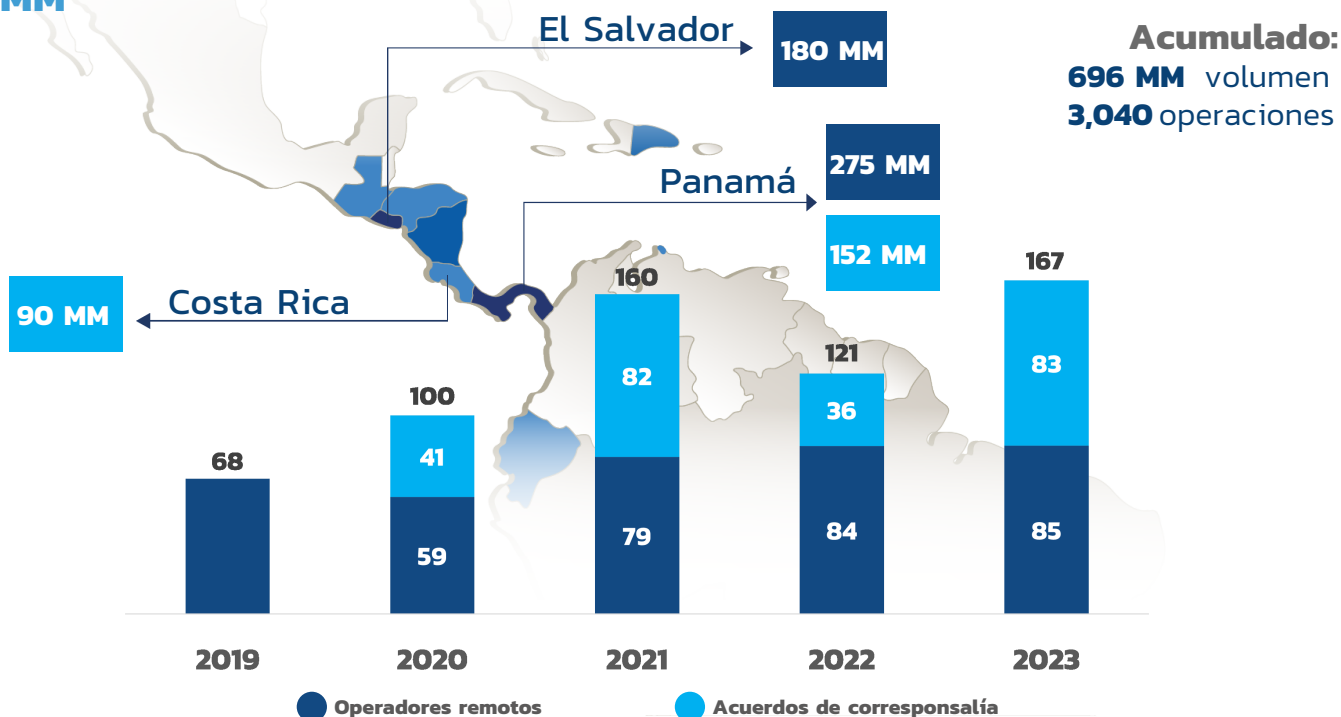
Internacional -49 (-5.7)% -29(-3.5)%

Mercados integrados

cierre de diciembre 2023



Volumen de negociación USD MM



Nota: Montos reflejados para el país en donde negocian los títulos. Operaciones realizadas en Panamá, El Salvador, Costa Rica y Guatemala

Volumen por tipo de instrumento USD MM

	Operadores remotos		Acuerdos de correspondencia	
	Panamá	El Salvador	Panamá	Costa Rica
Renta fija - largo plazo	194.2	124.3	85.2	6.9
Renta fija - corto plazo	75.4	55.2	60.3	0.0
Valores del estado	1.5	0.1	2.9	81.3
Acciones de fondos	0.3	0.0	0.0	0.2
Otros*	3.1	0.0	3.7	1.2
Subtotal	274.6	179.7	152.1	89.6
Total	454.3		241.7	

*Acciones preferentes y acciones comunes

Aviso legal
Este documento y toda la información aquí contenida ha sido producida por la Bolsa Latinoamericana de Valores, S.A. (Latinex) y Central Latinoamericana de Valores, S.A. (Latinclear), Organizaciones Autorreguladas, con el exclusivo propósito de proveerle al público general información relevante y oportuna al momento de su publicación y está sujeta a cambios sin aviso previo. Latinex y Latinclear no se comprometen a comunicar los cambios o actualizaciones a este documento. Ni este documento ni su contenido constituye una oferta, invitación o recomendación a comprar, suscribir acciones o cualquier otro instrumento, realización o cancelación de inversiones, ni puede servir como base para ningún contrato, compromiso o decisión. Entidades reguladas y supervisadas por la Superintendencia del Mercado de Valores para operar como Organizaciones Autorreguladas. Bolsa Latinoamericana de Valores: Resolución No. CNV-349-90 del 30 de marzo de 1990. Central Latinoamericana de Valores: Resolución CNV-68-97 del 23 de julio de 1997.