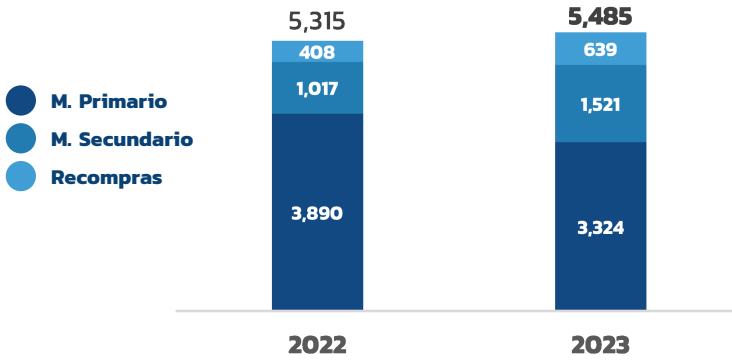


# Cifras mensuales

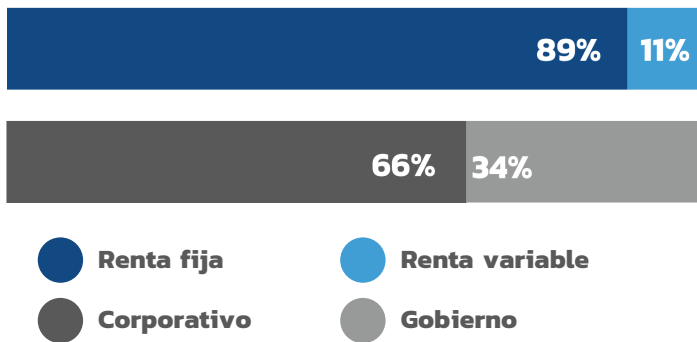
Panamá | cierre de octubre 2023

## Volumen de negociación USD MM



N° de txs. **8,753** **8,482**

## Composición del mercado



## Mercado total

(vs. oct 22)

Volumen total negociado **169 (3.2)%**  
USD MM

N° de transacciones **-271 (-3.1)%**

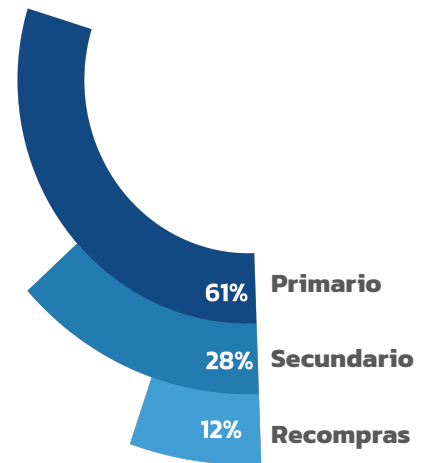
## Por mercado USD MM

(vs. oct 22)

M. Primario **-565 (-14.5)%**

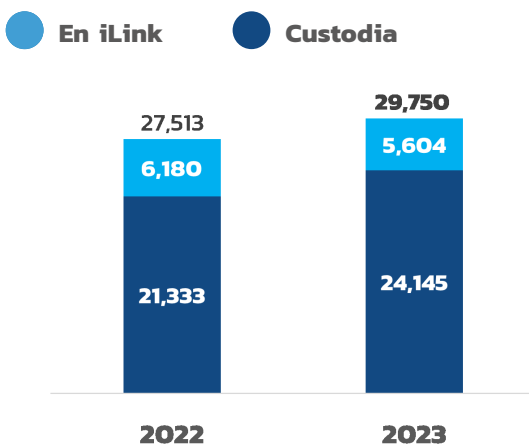
M. Secundario **504 (49.5)%**

Recompras **231 (56.6)%**



## Niveles de custodia USD MM

### Activos bajo custodia



(vs. dic.22)

(vs. sep.23)

Custodia total **+2,237(+8.1)%** **+1,166 (+4.1)%**  
USD MM

## Composición de la custodia USD MM

3%



(vs. dic.22)

(vs. sep.23)

Local **+3,460(+13.6)%** **+1,164 (+4.2)%**

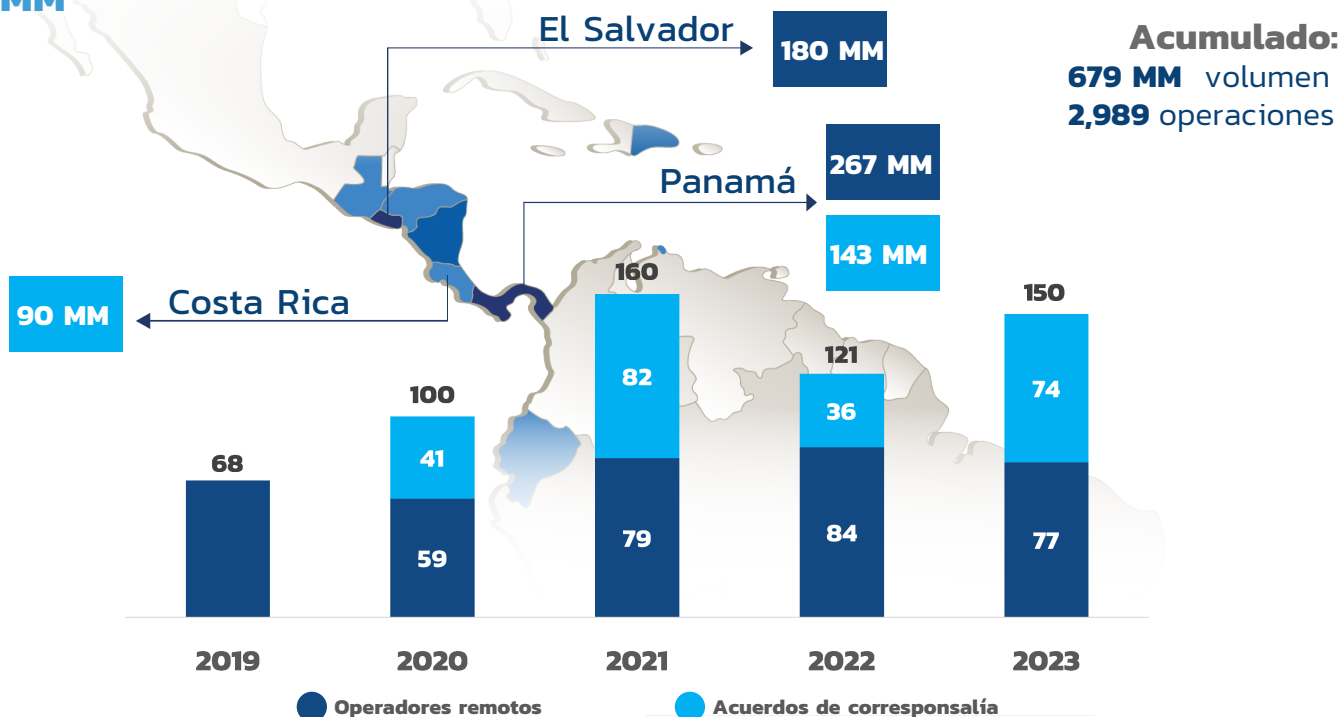
Internacional **+14 (+1.6)%** **+1 (+0.1)%**

# Mercados integrados

cierre de octubre 2023



## Volumen de negociación USD MM



Nota: Montos reflejados para el país en donde negocian los títulos. Operaciones realizadas en Panamá, El Salvador, Costa Rica y Guatemala

## Volumen por tipo de instrumento USD MM

	Operadores remotos		Acuerdos de correspondencia	
	Panamá	El Salvador	Panamá	Costa Rica
Renta fija - largo plazo	189.9	124.3	75.8	6.9
Renta fija - corto plazo	72.2	55.2	60.3	0.0
Valores del estado	1.5	0.1	2.9	81.3
Acciones de fondos	0.3	0.0	0.0	0.2
Otros*	3.1	0.0	3.7	1.2
Subtotal	267.1	179.7	142.7	89.6
<b>Total</b>	<b>446.8</b>		<b>232.2</b>	

\*Acciones preferentes y acciones comunes

Aviso legal  
Este documento y toda la información aquí contenida ha sido producida por la Bolsa Latinoamericana de Valores, S.A. (Latinex) y Central Latinoamericana de Valores, S.A. (Latinclear), Organizaciones Autorreguladas, con el exclusivo propósito de proveerle al público general información relevante y oportuna al momento de su publicación y está sujeta a cambios sin aviso previo. Latinex y Latinclear no se comprometen a comunicar los cambios o actualizaciones a este documento. Ni este documento ni su contenido constituye una oferta, invitación o recomendación a comprar, suscribir acciones o cualquier otro instrumento, realización o cancelación de inversiones, ni puede servir como base para ningún contrato, compromiso o decisión. Entidades reguladas y supervisadas por la Superintendencia del Mercado de Valores para operar como Organizaciones Autorreguladas. Bolsa Latinoamericana de Valores: Resolución No. CNV-349-90 del 30 de marzo de 1990. Central Latinoamericana de Valores: Resolución CNV-68-97 del 23 de julio de 1997.