

Cifras mensuales

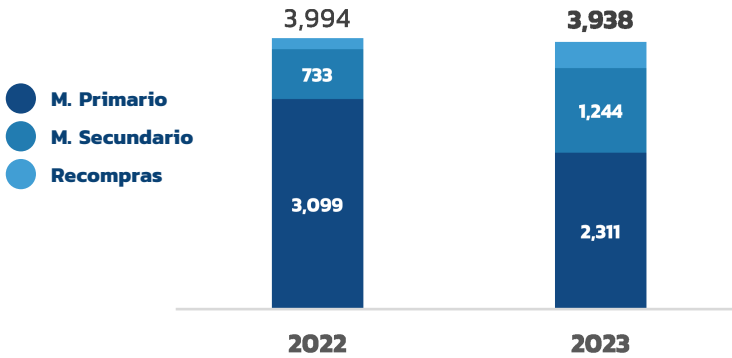
Panamá | cierre de julio 2023



Latinex

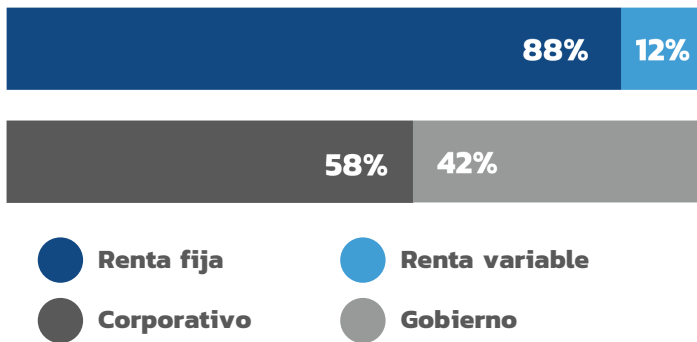
Bolsa Latinoamericana de Valores

Volumen de negociación USD MM



N° de txs.	2022	2023
N° de txs.	6,348	5,823

Composición del mercado



Mercado total

(vs. jul 22)

Volumen total negociado USD MM **-56 (-1.4)%**

N° de transacciones **-525 (-8.3)%**

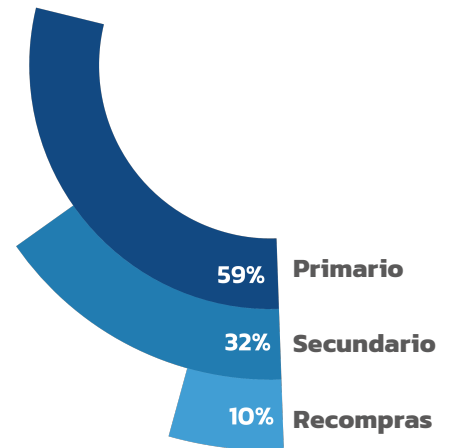
Por mercado USD MM

(vs. jul 22)

M. Primario **-788 (-25.4)%**

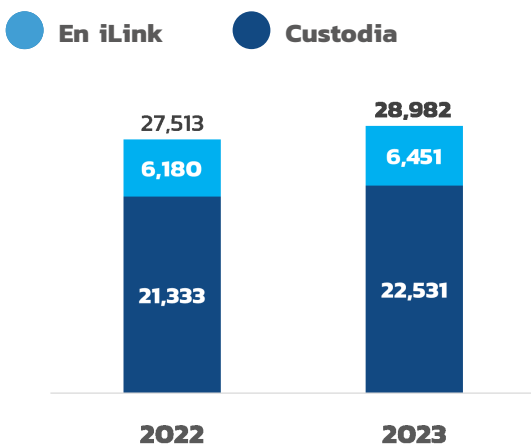
M. Secundario **511 (69.7)%**

Recompras **221 (136.6)%**



Niveles de custodia USD MM

Activos bajo custodia



(vs. dic.22)

(vs. jun.23)

Custodia total USD MM **+1,469 (+5.3)%** **+370 (+1.3)%**

Composición de la custodia USD MM

3%



(vs. dic.22)

(vs. jun.23)

Local **+2,720 (+10.7)%** **+828(+3.0)%**

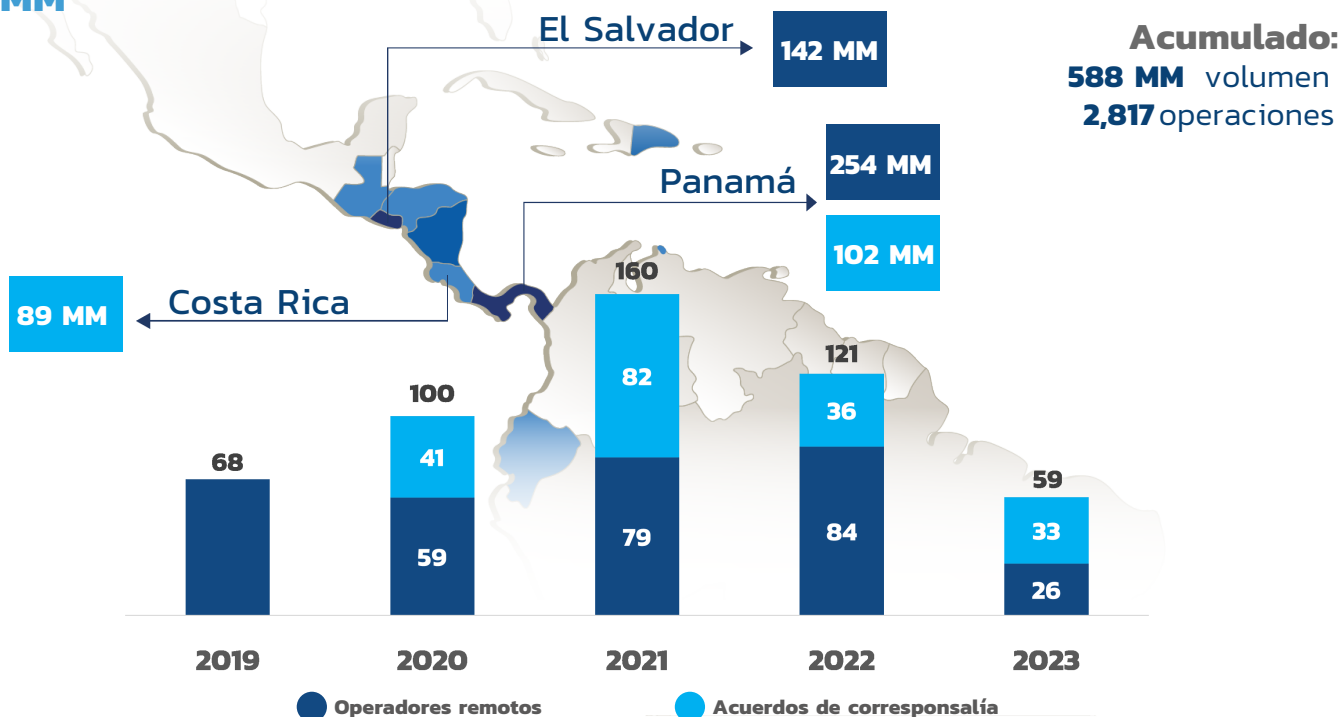
Internacional **-13(-1.5)%** **-458(-34.6)%**

Mercados integrados

cierre de julio 2023



Volumen de negociación USD MM



Nota: Montos reflejados para el país en donde negocian los títulos. Operaciones realizadas en Panamá, El Salvador, Costa Rica y Guatemala

Volumen por tipo de instrumento USD MM

	Operadores remotos		Acuerdos de correspondencia	
	Panamá	El Salvador	Panamá	Costa Rica
Renta fija - largo plazo	181.42	86.24	37.01	6.82
Renta fija - corto plazo	67.93	55.23	59.01	0.0
Valores del estado	1.36	0.15	2.69	81.3
Acciones de fondos	0.29	0.02	0.0	0.16
Otros*	3.1	0.0	3.71	1.21
Subtotal	254.1	141.64	102.42	89.49
Total	395.74		191.91	

*Acciones preferentes y acciones comunes

Aviso legal
Este documento y toda la información aquí contenida ha sido producida por la Bolsa Latinoamericana de Valores, S.A. (Latinex) y Central Latinoamericana de Valores, S.A. (Latinclear), Organizaciones Autorreguladas, con el exclusivo propósito de proveerle al público general información relevante y oportuna al momento de su publicación y está sujeta a cambios sin aviso previo. Latinex y Latinclear no se comprometen a comunicar los cambios o actualizaciones a este documento. Ni este documento ni su contenido constituye una oferta, invitación o recomendación a comprar, suscribir acciones o cualquier otro instrumento, realización o cancelación de inversiones, ni puede servir como base para ningún contrato, compromiso o decisión. Entidades reguladas y supervisadas por la Superintendencia del Mercado de Valores para operar como Organizaciones Autorreguladas. Bolsa Latinoamericana de Valores: Resolución No. CNV-349-90 del 30 de marzo de 1990. Central Latinoamericana de Valores: Resolución CNV-68-97 del 23 de julio de 1997.