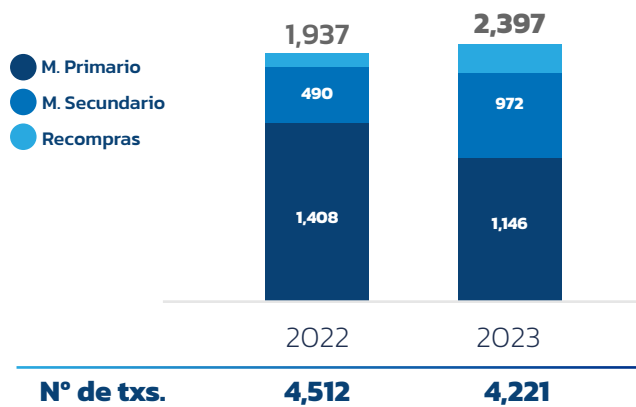


Cifras Mensuales

Panamá | cierre de mayo 2023

Volumen de negociación USD MM



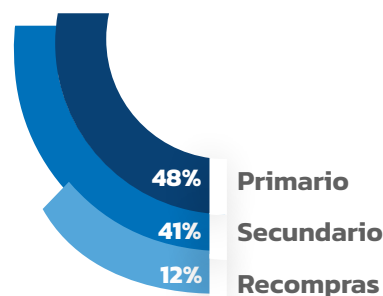
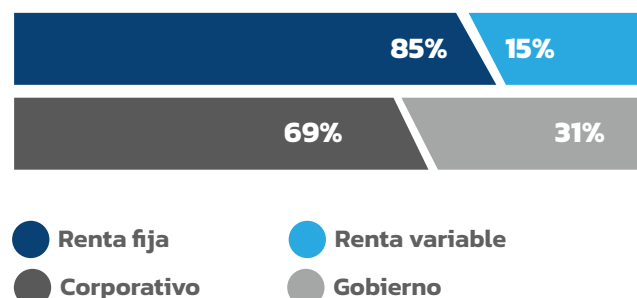
Mercado total

	(vs. may 22)
Volumen total negociado USD MM	460 (23.8%)
N° de transacciones	-291 (-6.4%)

Por mercado USD MM

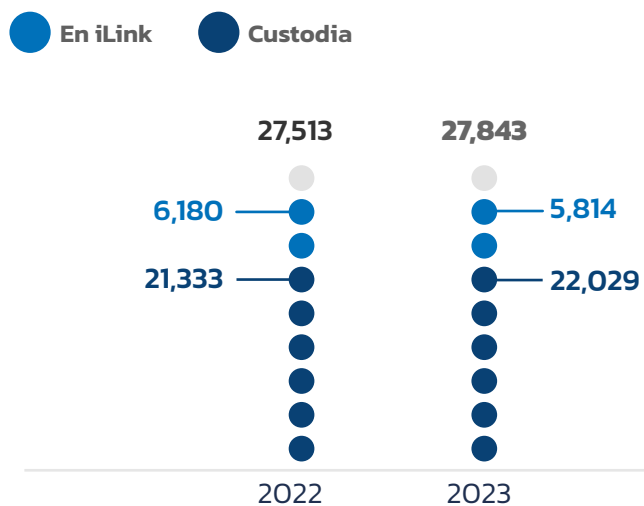
	(vs. may 22)
M. Primario	-263 (-18.7%)
M. Secundario	482 (98.3%)
Recompras	241 (635.1%)

Composición del mercado




Niveles de Custodia USD MM

Activos bajo custodia



	(vs. dic 22)	(vs. abr 23)
Custodia total USD MM	+330 (+1.2%)	+240 (+0.9%)

Composición de la custodia USD MM



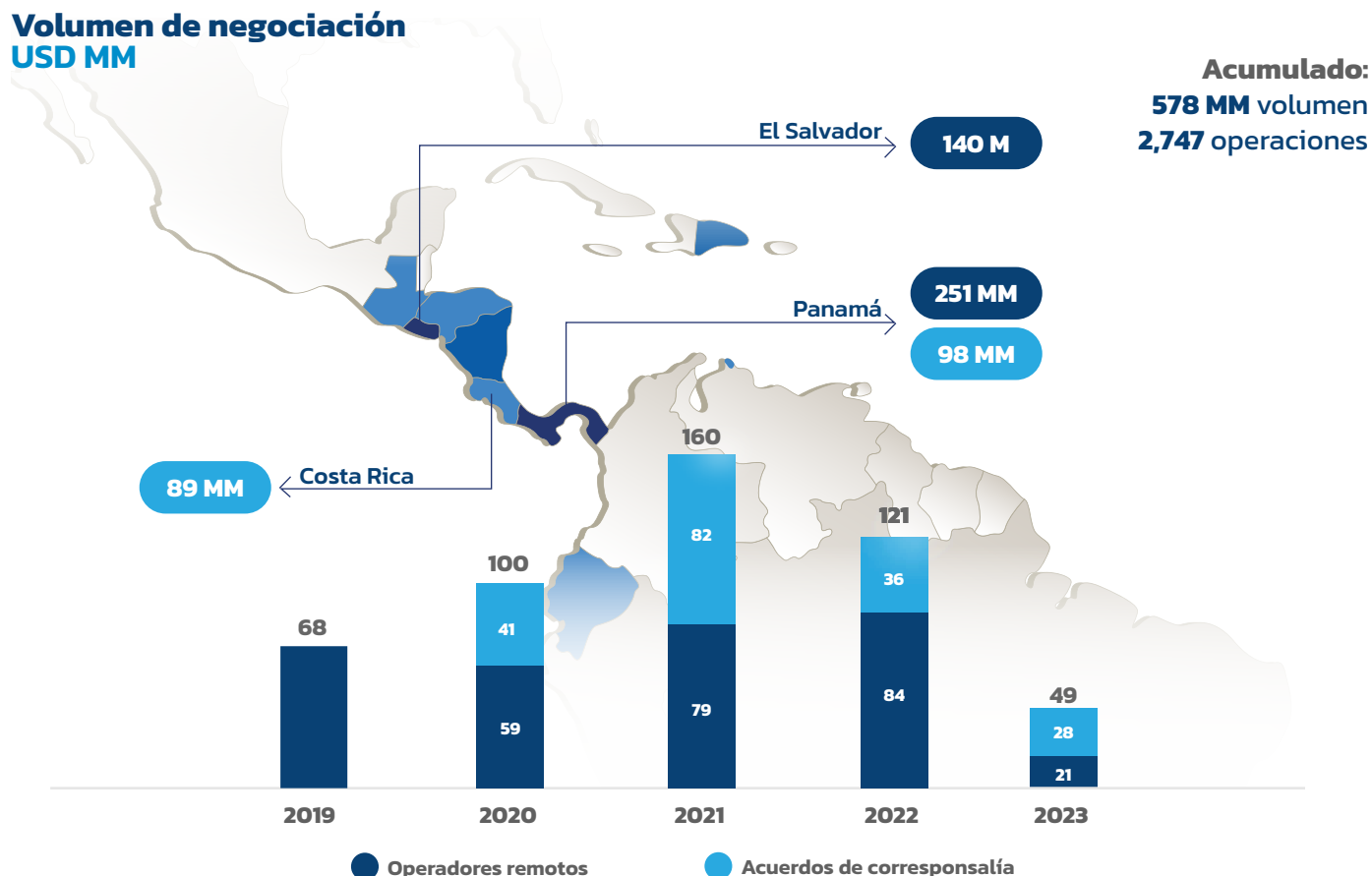
	(vs. dic 22)	(vs. abr 23)
Local	+1,171 (+4.6%)	+68 (+0.3%)
Internacional	+397 (+45.2%)	+172 (+15.6%)

Mercados Integrados

cierre de mayo 2023



Volumen de negociación USD MM



Nota: Montos reflejados para el país en donde negocian los títulos. Operaciones realizadas entre Panamá, El Salvador, Costa Rica y Guatemala.

Volumen por tipo de instrumento USD MM

	Operadores remotos		Acuerdos de corresponsalía	
	Panamá	El Salvador	Panamá	Costa Rica
Renta fija - largo plazo	179.7	85.0	34.8	6.8
Renta fija - corto plazo	66.4	55.2	58.6	-
Valores del estado	1.4	0.2	0.7	81.0
Acciones de fondos	0.3	0.0	-	0.2
Otros*	2.8	-	3.7	1.2
Sub total	250.6	140.4	97.8	89.1
Total	391.0		186.9	

*Acciones preferentes y acciones comunes

Aviso legal

Este documento y toda la información aquí contenida ha sido producida por la Bolsa Latinoamericana de Valores, S.A. (Latinex) y Central Latinoamericana de Valores, S.A. (Latinclear), Organizaciones Autorreguladas, con el exclusivo propósito de proveerle al público general información relevante y oportuna al momento de su publicación y está sujeta a cambios sin aviso previo. Latinex y Latinclear no se comprometen a comunicar los cambios o actualizaciones a este documento. Ni este documento ni su contenido constituye una oferta, invitación o recomendación a comprar, suscribir acciones o cualquier otro instrumento, realización o cancelación de inversiones, ni puede servir como base para ningún contrato, compromiso o decisión.

Entidades reguladas y supervisadas por la Superintendencia del Mercado de Valores para operar como Organizaciones Autorreguladas. Bolsa Latinoamericana de Valores: Resolución No. CNV-349-90 del 30 de marzo de 1990. Central Latinoamericana de Valores: Resolución CNV-68-97 del 23 de julio de 1997.