

Cifras Mensuales

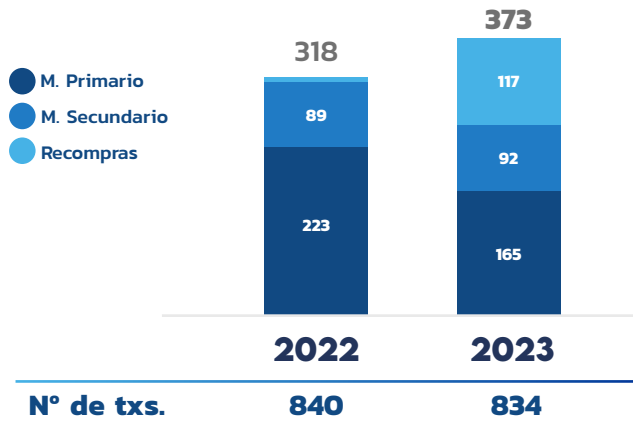
Panamá | cierre de enero 2023



Latinex

Bolsa Latinoamericana de Valores

Volumen de negociación USD MM



Mercado total

(vs. ene 22)

Volumen total negociado USD MM **55 (17.4%)**

N° de transacciones **-6 (-0.7%)**

Por mercado USD MM

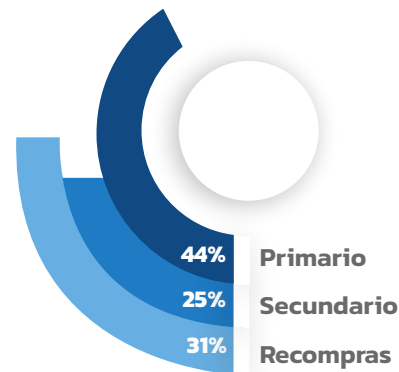
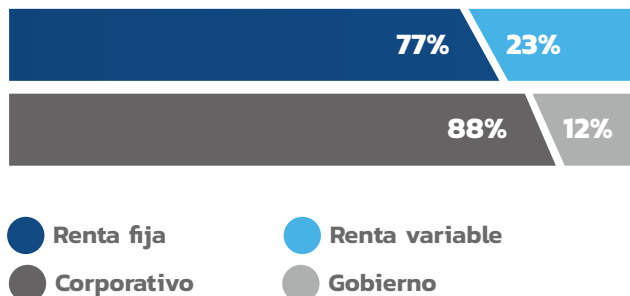
(vs. ene 22)

M. Primario **-59 (-26.3%)**

M. Secundario **2 (2.7%)**

Recompras **112 (2,190.3%)**

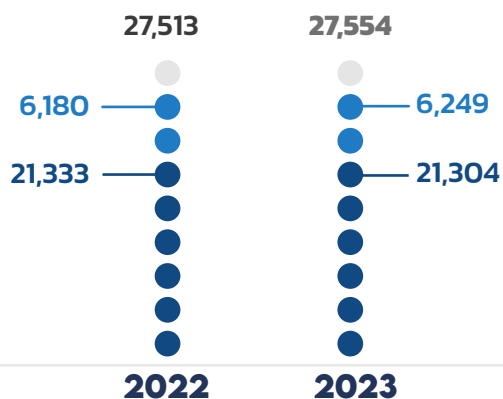
Composición del mercado



Niveles de Custodia USD MM

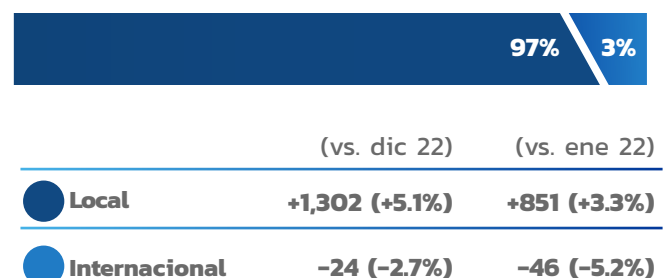
Activos bajo custodia

En iLink Custodia



	(vs. dic 22)	(vs. ene 22)
Custodia total USD MM	+41 (+0.1%)	+805 (+3.0%)

Composición de la custodia USD MM

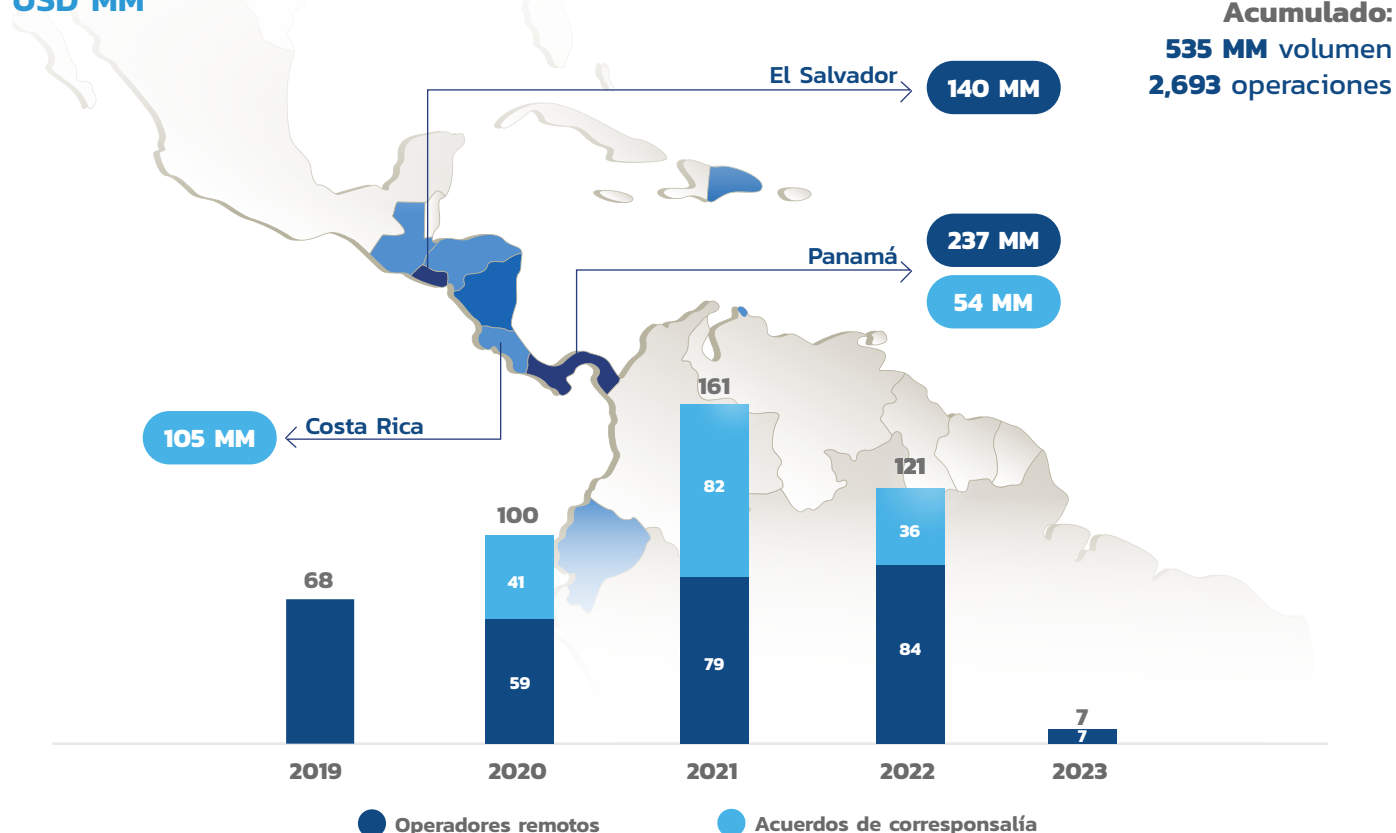


Mercados Integrados

cierre de enero 2023



Volumen de negociación USD MM



Nota: Montos reflejados para el país en donde negocian los títulos. Operaciones realizadas entre Panamá, El Salvador, Costa Rica y Guatemala.

Volumen por tipo de instrumento USD MM

	Operadores remotos		Acuerdos de corresponsalía	
	Panamá	El Salvador	Panamá	Costa Rica
Renta fija - largo plazo	170.6	83.5	34.8	6.6
Renta fija - corto plazo	62.8	55.2	15.1	16.5
Valores del estado	1.4	0.2	-	81.0
Acciones de fondos	0.2	0.0	-	0.1
Otros*	2.5	-	3.6	1.1
Sub total	237.4	138.9	53.5	105.3
Total	376.3		158.8	

*Acciones preferentes y acciones comunes

Aviso legal

Este documento y toda la información aquí contenida ha sido producida por la Bolsa Latinoamericana de Valores, S.A. (Latinex) y Central Latinoamericana de Valores, S.A. (Latinclear), Organizaciones Autorreguladas, con el exclusivo propósito de proveerle al público general información relevante y oportuna al momento de su publicación y está sujeta a cambios sin aviso previo. Latinex y Latinclear no se comprometen a comunicar los cambios o actualizaciones a este documento. Ni este documento ni su contenido constituye una oferta, invitación o recomendación a comprar, suscribir acciones o cualquier otro instrumento, realización o cancelación de inversiones, ni puede servir como base para ningún contrato, compromiso o decisión.

Entidades reguladas y supervisadas por la Superintendencia del Mercado de Valores para operar como Organizaciones Autorreguladas. Bolsa Latinoamericana de Valores: Resolución No. CNV-349-90 del 30 de marzo de 1990. Central Latinoamericana de Valores: Resolución CNV-68-97 del 23 de julio de 1997.