

Cifras Mensuales

Panamá | cierre de noviembre 2022

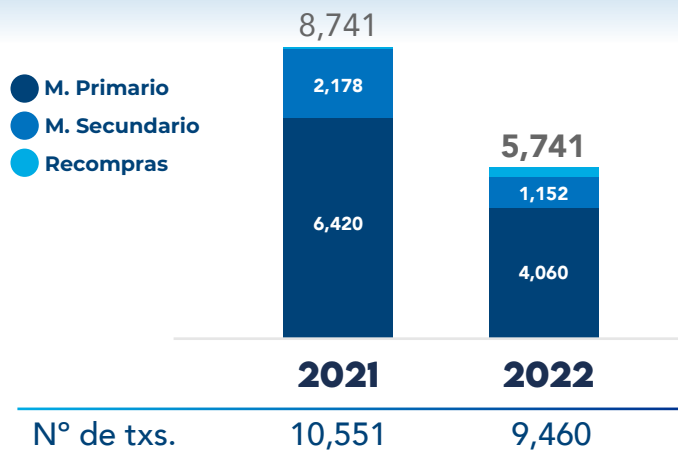


Latinex

Bolsa Latinoamericana de Valores

Volumen de negociación

USD MM



Mercado total

(vs. nov 21)

• Volumen total negociado	-3,000 (-34.3%)
USD MM	
• N° de transacciones	-1,091 (-10.3%)

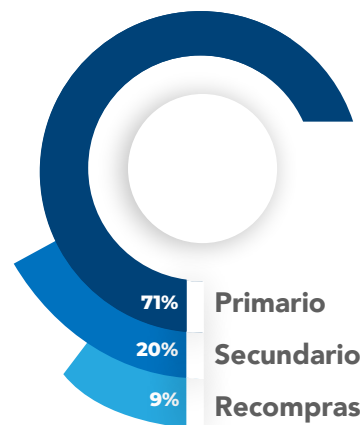
Por mercado

USD MM

(vs. nov 21)

• M. Primario	-2,360 (-36.8%)
• M. Secundario	-1,026 (-47.1%)
• Recompras	385 (268.9%)

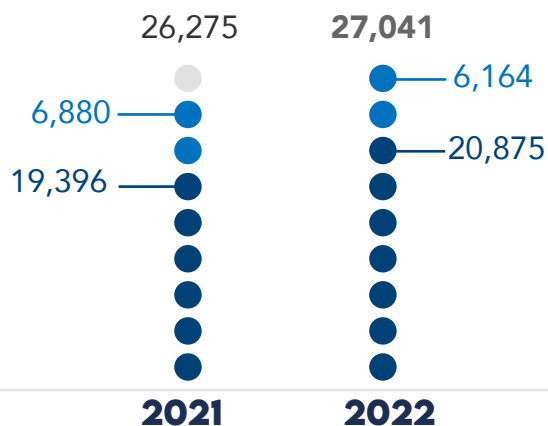
Composición del mercado



Niveles de Custodia

USD MM

Activos bajo custodia



(vs. dic 21)

(vs. oct 22)

• Custodia total	+766 (+2.9%)	-9 (-0.0%)
USD MM		

Composición de la custodia

USD MM



(vs. dic 21)

(vs. oct 22)

• Local	+791 (+3.1%)	-26 (-0.1%)
• Internacional	-25 (-2.9%)	+17 (+2.0%)

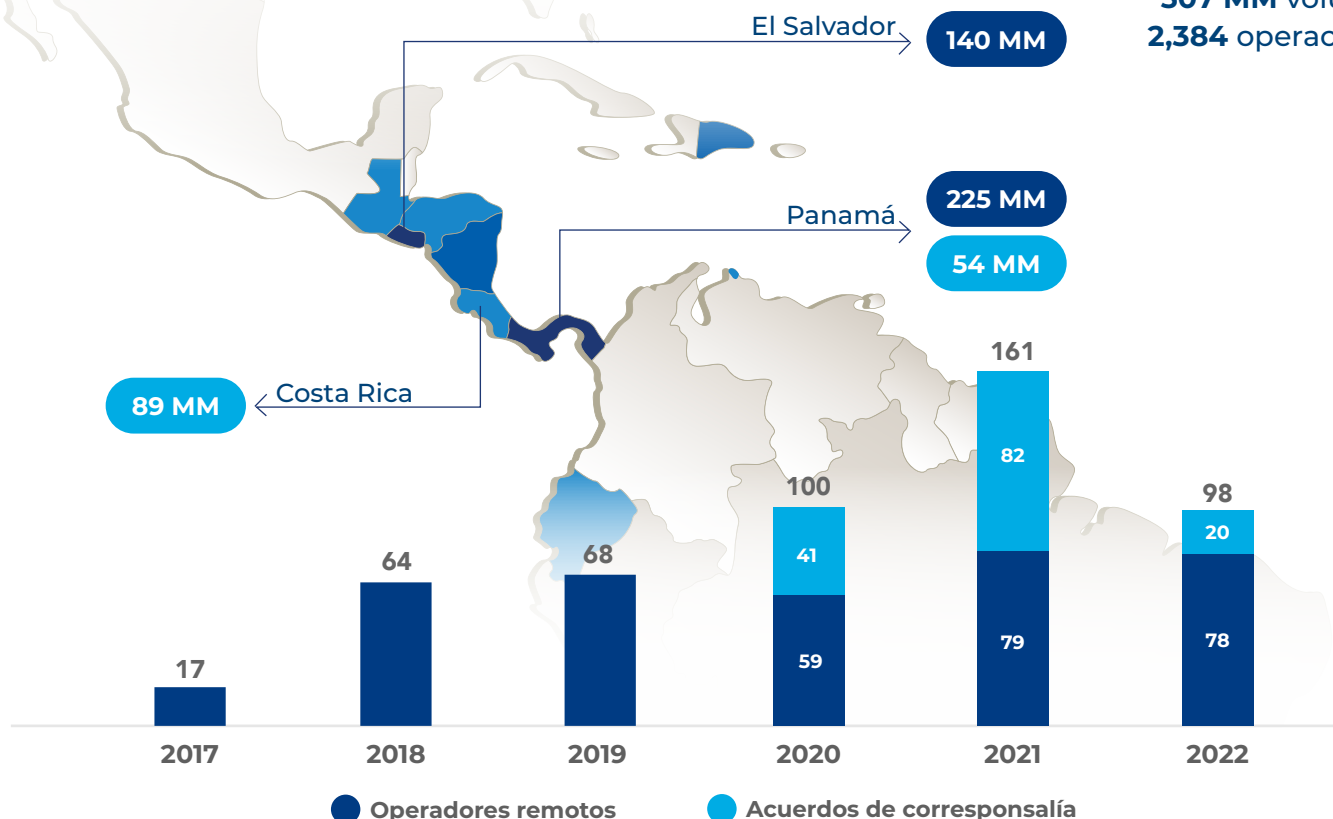
Volumen de negociación

USD MM

Acumulado:

507 MM volumen

2,384 operaciones



Nota: Montos reflejados para el país en donde negocian los títulos. Operaciones realizadas entre Panamá, El Salvador, Costa Rica y Guatemala.

Volumen por tipo de instrumento

USD MM

	Operadores remotos		Acuerdos de correspondencia	
	Panamá	El Salvador	Panamá	Costa Rica
Renta fija - largo plazo	159.4	82.8	34.8	14.1
Renta fija - corto plazo	61.5	55.2	15.1	-
Valores del estado	1.4	0.2	-	73.1
Acciones de fondos	0.2	1.6	-	0.1
Otros*	2.5	-	3.6	1.2
Sub total	225.0	139.8	53.5	88.6
Total	364.9		142.1	

*Acciones preferentes y acciones comunes

Aviso legal

Este documento y toda la información aquí contenida ha sido producida por la Bolsa Latinoamericana de Valores, S.A. (Latinex) y Central Latinoamericana de Valores, S.A. (Latinclear), Organizaciones Autorreguladas, con el exclusivo propósito de proveerle al público general información relevante y oportuna al momento de su publicación y está sujeta a cambios sin aviso previo. Latinex y Latinclear no se comprometen a comunicar los cambios o actualizaciones a este documento. Ni este documento ni su contenido constituye una oferta, invitación o recomendación a comprar, suscribir acciones o cualquier otro instrumento, realización o cancelación de inversiones, ni puede servir como base para ningún contrato, compromiso o decisión.

Entidades reguladas y supervisadas por la Superintendencia del Mercado de Valores para operar como Organizaciones Autorreguladas. Bolsa Latinoamericana de Valores:

Resolución No. CNV-349-90 del 30 de marzo de 1990. Central Latinoamericana de Valores: Resolución CNV-68-97 del 23 de julio de 1997.