

# Cifras Mensuales

Panamá | cierre de septiembre 2022

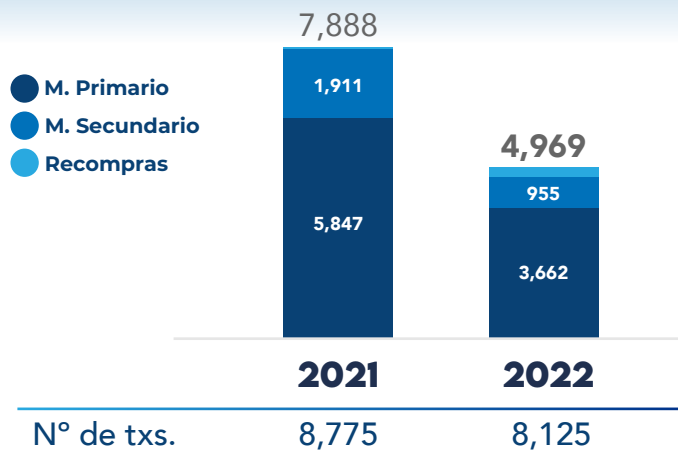


Latinex

Bolsa Latinoamericana de Valores

## Volumen de negociación

USD MM



## Mercado total

(vs. sep 21)

• Volumen total negociado	-2,919 (-37.0%)
USD MM	
• N° de transacciones	-650 (-7.4%)

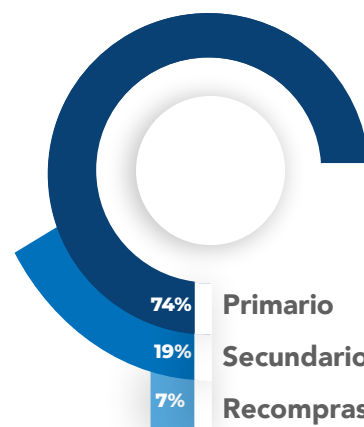
## Por mercado

USD MM

(vs. sep 21)

• M. Primario	-2,186 (-37.4%)
• M. Secundario	-957 (-50.1%)
• Recompras	+224 (+172.8%)

## Composición del mercado

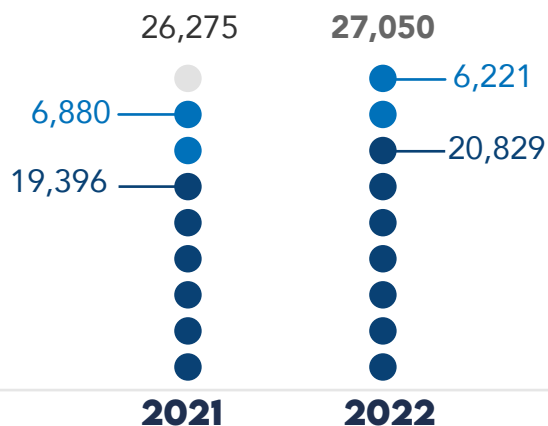


## Niveles de Custodia

USD MM

## Activos bajo custodia

En iLink Custodia



(vs. dic 21)

(vs. ago 22)

• Custodia total	+774 (+2.9%)	-218 (-0.8%)
USD MM		

## Composición de la custodia

USD MM



(vs. dic 21)

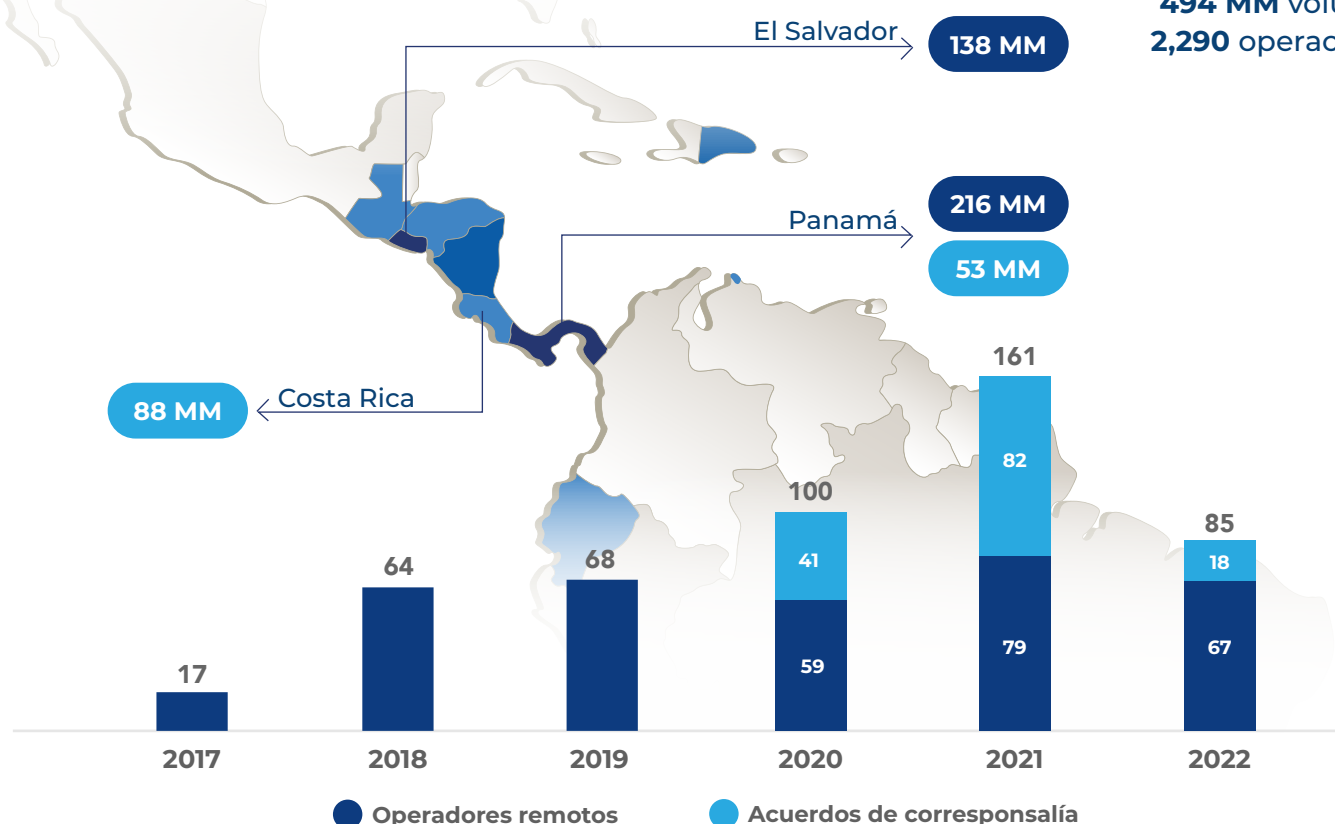
(vs. ago 22)

• Local	+816 (+3.2%)	-181 (-0.7%)
• Internacional	-42 (-4.8%)	-36 (-4.1%)

### Volumen de negociación

USD MM

**Acumulado:**  
494 MM volumen  
2,290 operaciones



Nota: Montos reflejados para el país en donde negocian los títulos. Operaciones realizadas entre Panamá, El Salvador, Costa Rica y Guatemala.

### Volumen por tipo de instrumento

USD MM

	Operadores remotos		Acuerdos de correspondencia	
	Panamá	El Salvador	Panamá	Costa Rica
Renta fija - largo plazo	150.6	80.8	34.8	7.0
Renta fija - corto plazo	61.3	55.2	14.1	-
Valores del estado	1.4	0.2	-	79.8
Acciones de fondos	0.2	1.6	-	0.1
Otros*	2.5	-	3.6	1.0
<b>Sub total</b>	<b>216.0</b>	<b>137.8</b>	<b>52.5</b>	<b>88.0</b>
<b>Total</b>	<b>353.8</b>		<b>140.5</b>	

\*Acciones preferentes y acciones comunes

#### Aviso legal

Este documento y toda la información aquí contenida ha sido producida por la Bolsa Latinoamericana de Valores, S.A. (Latinex) y Central Latinoamericana de Valores, S.A. (Latinclear), Organizaciones Autorreguladas, con el exclusivo propósito de proveerle al público general información relevante y oportuna al momento de su publicación y está sujeta a cambios sin aviso previo. Latinex y Latinclear no se comprometen a comunicar los cambios o actualizaciones a este documento. Ni este documento ni su contenido constituye una oferta, invitación o recomendación a comprar, suscribir acciones o cualquier otro instrumento, realización o cancelación de inversiones, ni puede servir como base para ningún contrato, compromiso o decisión.

Entidades reguladas y supervisadas por la Superintendencia del Mercado de Valores para operar como Organizaciones Autorreguladas. Bolsa Latinoamericana de Valores:

Resolución No. CNV-349-90 del 30 de marzo de 1990. Central Latinoamericana de Valores: Resolución CNV-68-97 del 23 de julio de 1997.