

# Cifras Mensuales

## Panamá | cierre de agosto 2022

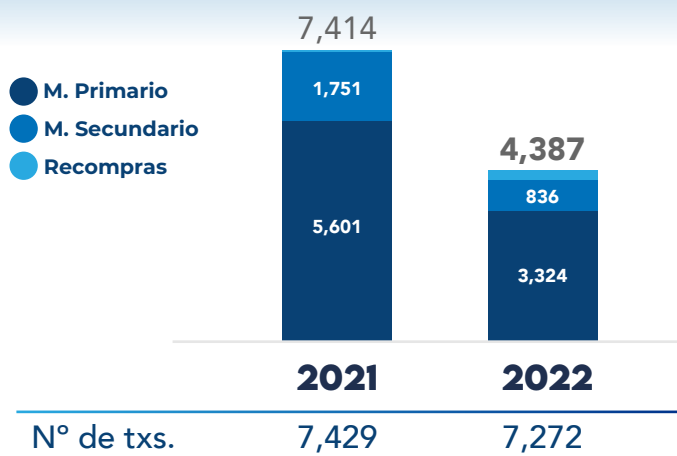


**Latinex**

Bolsa Latinoamericana de Valores

### Volumen de negociación

USD MM



### Mercado total

(vs. ago 21)

<b>Volumen total negociado</b>	<b>-3,026 (-40.8%)</b>
USD MM	
<b>N° de transacciones</b>	<b>-157 (-2.1%)</b>

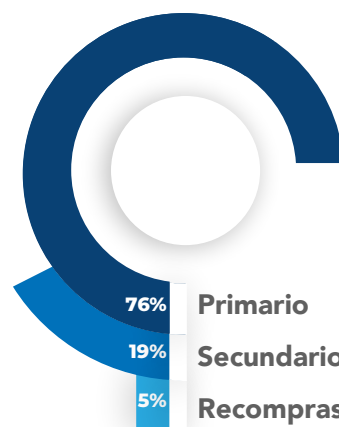
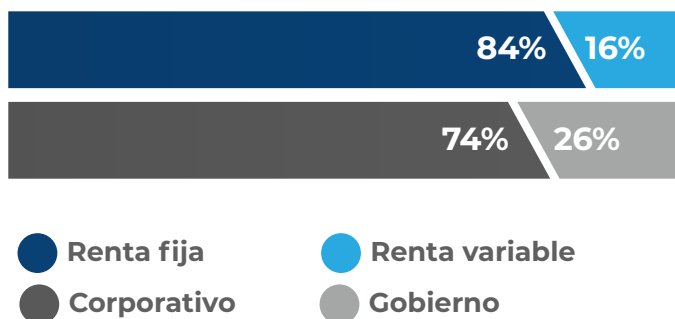
### Por mercado

USD MM

(vs. ago 21)

<b>M. Primario</b>	<b>-2,277 (-40.6%)</b>
<b>M. Secundario</b>	<b>-914 (-52.2%)</b>
<b>Recompras</b>	<b>+164 (+264.6%)</b>

### Composición del mercado

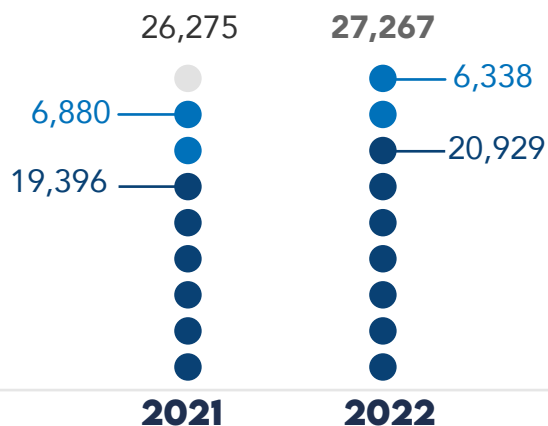


### Niveles de Custodia

USD MM

### Activos bajo custodia

● En iLink ● Custodia



(vs. dic 21)

(vs. jul 22)

<b>Custodia total</b>	<b>+992 (+3.8%)</b>	<b>+99 (+0.4%)</b>
USD MM		

### Composición de la custodia

USD MM



(vs. dic 21)

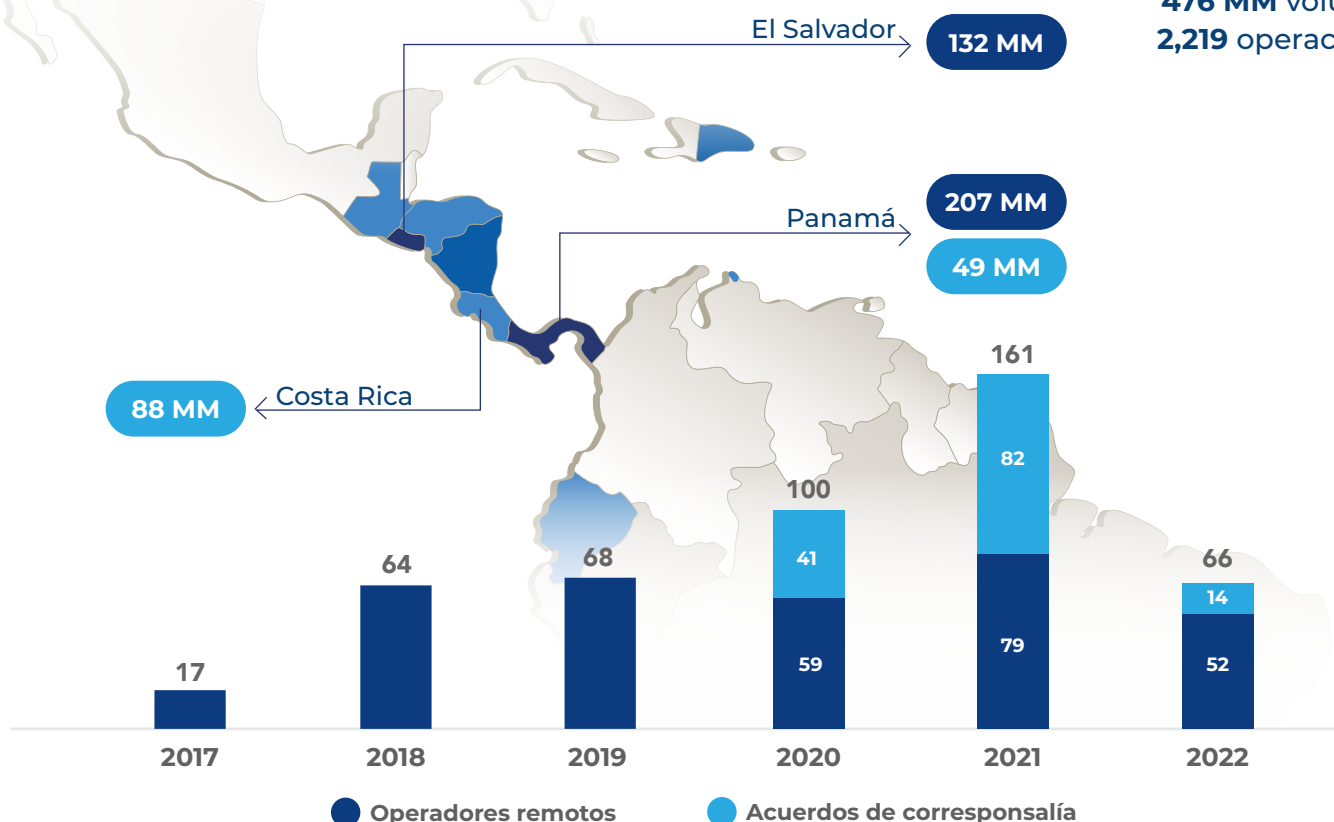
(vs. jul 22)

<b>Local</b>	<b>+998 (+3.9%)</b>	<b>+231 (+0.9%)</b>
<b>Internacional</b>	<b>-6 (-0.7%)</b>	<b>-133 (-13.2%)</b>

### Volumen de negociación

USD MM

**Acumulado:**  
476 MM volumen  
2,219 operaciones



Nota: Montos reflejados para el país en donde negocian los títulos. Operaciones realizadas entre Panamá, El Salvador, Costa Rica y Guatemala.

### Volumen por tipo de instrumento

USD MM

	Operadores remotos		Acuerdos de correspondencia	
	Panamá	El Salvador	Panamá	Costa Rica
Renta fija - largo plazo	142.1	74.8	34.8	6.6
Renta fija - corto plazo	61.2	55.2	10.9	-
Valores del estado	1.4	0.2	-	79.8
Acciones de fondos	0.2	1.6	-	0.1
Otros*	2.5	-	3.6	1.0
<b>Sub total</b>	<b>207.3</b>	<b>131.8</b>	<b>49.3</b>	<b>87.5</b>
<b>Total</b>	<b>339.1</b>		<b>136.8</b>	

\*Acciones preferentes y acciones comunes

#### Aviso legal

Este documento y toda la información aquí contenida ha sido producida por la Bolsa Latinoamericana de Valores, S.A. (Latinex) y Central Latinoamericana de Valores, S.A. (Latinclear), Organizaciones Autorreguladas, con el exclusivo propósito de proveerle al público general información relevante y oportuna al momento de su publicación y está sujeta a cambios sin aviso previo. Latinex y Latinclear no se comprometen a comunicar los cambios o actualizaciones a este documento. Ni este documento ni su contenido constituye una oferta, invitación o recomendación a comprar, suscribir acciones o cualquier otro instrumento, realización o cancelación de inversiones, ni puede servir como base para ningún contrato, compromiso o decisión.

Entidades reguladas y supervisadas por la Superintendencia del Mercado de Valores para operar como Organizaciones Autorreguladas. Bolsa Latinoamericana de Valores:

Resolución No. CNV-349-90 del 30 de marzo de 1990. Central Latinoamericana de Valores: Resolución CNV-68-97 del 23 de julio de 1997.