

# Cifras Mensuales

## Panamá | cierre de junio 2022

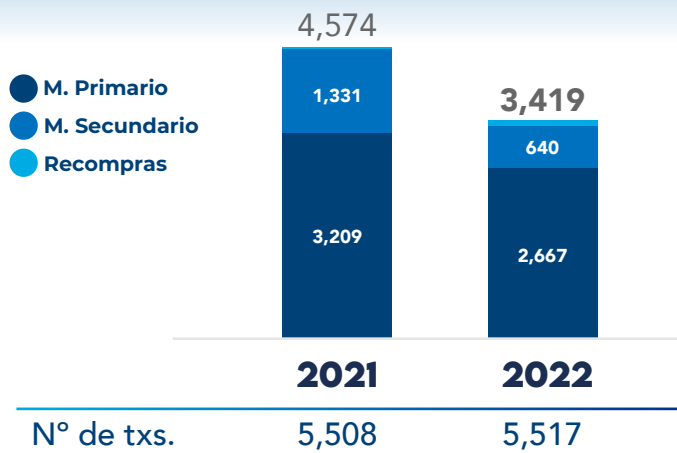


**Latinex**

Bolsa Latinoamericana de Valores

### Volumen de negociación

USD MM



### Mercado total

(vs. jun 21)

• <b>Volumen total negociado</b>	<b>-1,155 (-25.2%)</b>
USD MM	
• <b>N° de transacciones</b>	<b>+9 (+0.2%)</b>

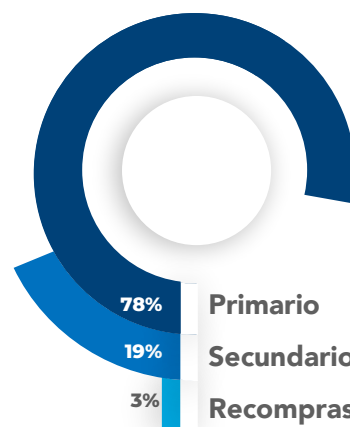
### Por mercado

USD MM

(vs. jun 21)

● <b>M. Primario</b>	<b>-542 (-16.9%)</b>
● <b>M. Secundario</b>	<b>-691 (-51.9%)</b>
● <b>Recompras</b>	<b>+79 (+232.7%)</b>

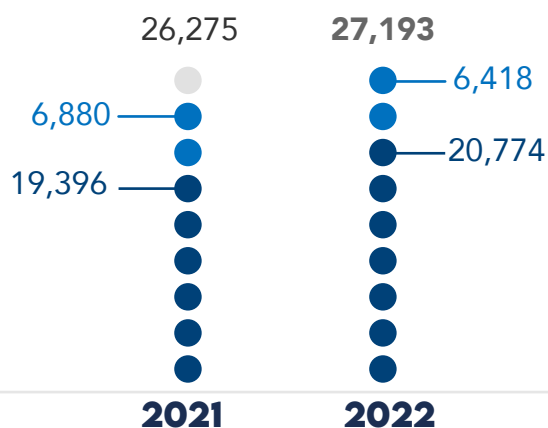
### Composición del mercado



### Niveles de Custodia

USD MM

### Activos bajo custodia



(vs. dic 21)

(vs. may 22)

• <b>Custodia total</b>	<b>+918 (+3.5%)</b>	<b>-35 (+0.1%)</b>
USD MM		

### Composición de la custodia

USD MM



(vs. dic 21)

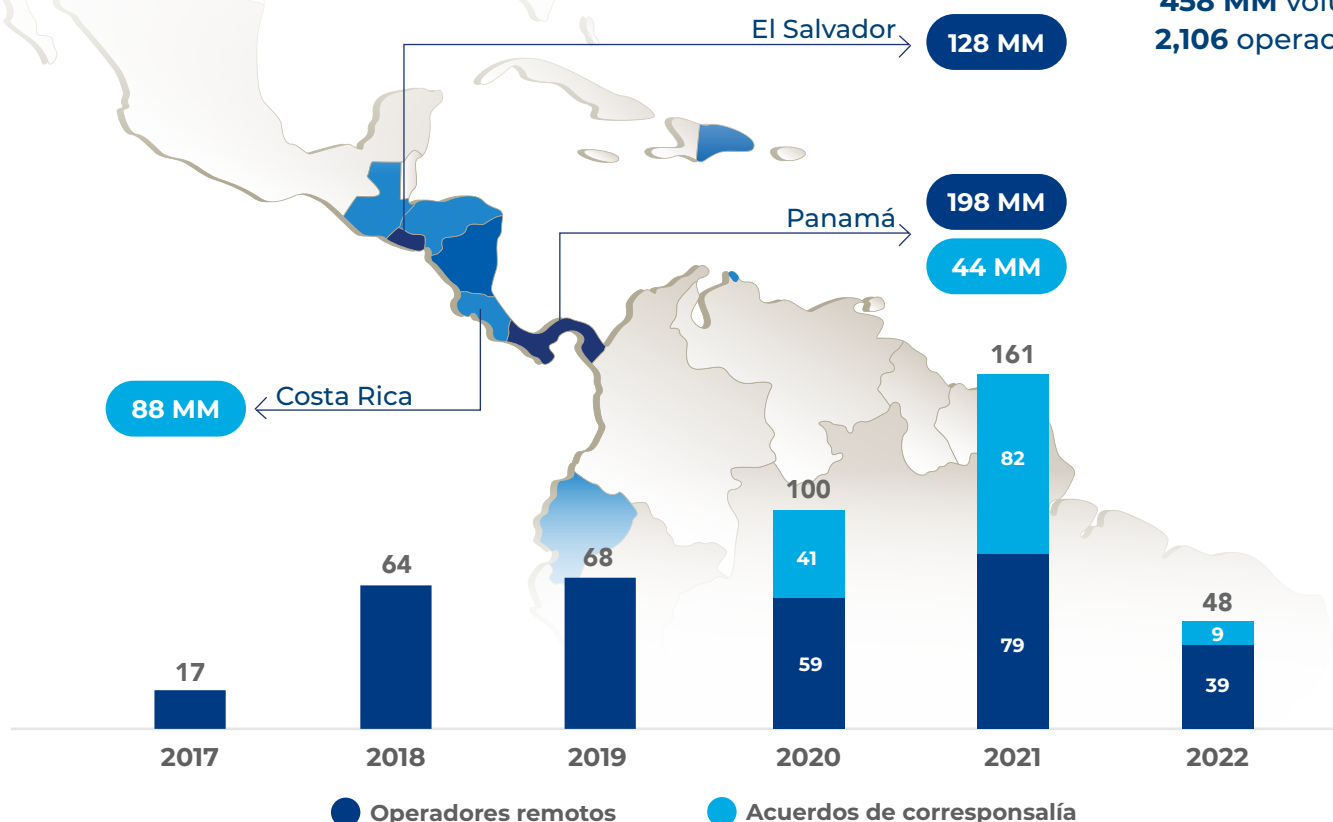
(vs. may 22)

● <b>Local</b>	<b>+755 (+3.0%)</b>	<b>+57 (+0.2%)</b>
● <b>Internacional</b>	<b>+163 (+18.5%)</b>	<b>-92 (-8.1%)</b>

### Volumen de negociación

USD MM

**Acumulado:**  
458 MM volumen  
2,106 operaciones



Nota: Montos reflejados para el país en donde negocian los títulos. Operaciones realizadas entre Panamá, El Salvador, Costa Rica y Guatemala.

### Volumen por tipo de instrumento

USD MM

	Operadores remotos		Acuerdos de correspondencia	
	Panamá	El Salvador	Panamá	Costa Rica
Renta fija - largo plazo	132.8	71.3	32.0	6.6
Renta fija - corto plazo	60.8	55.2	8.8	-
Valores del estado	1.4	0.2	-	79.8
Acciones de fondos	0.1	1.6	-	0.1
Otros*	2.5	-	3.6	1.0
<b>Sub total</b>	<b>197.6</b>	<b>128.3</b>	<b>44.4</b>	<b>87.5</b>
<b>Total</b>	<b>325.9</b>		<b>131.9</b>	

\*Acciones preferentes y acciones comunes

#### Aviso legal

Este documento y toda la información aquí contenida ha sido producida por la Bolsa Latinoamericana de Valores, S.A. (Latinex) y Central Latinoamericana de Valores, S.A. (Latinclear), Organizaciones Autorreguladas, con el exclusivo propósito de proveerle al público general información relevante y oportuna al momento de su publicación y está sujeta a cambios sin aviso previo. Latinex y Latinclear no se comprometen a comunicar los cambios o actualizaciones a este documento. Ni este documento ni su contenido constituye una oferta, invitación o recomendación a comprar, suscribir acciones o cualquier otro instrumento, realización o cancelación de inversiones, ni puede servir como base para ningún contrato, compromiso o decisión.

Entidades reguladas y supervisadas por la Superintendencia del Mercado de Valores para operar como Organizaciones Autorreguladas. Bolsa Latinoamericana de Valores:

Resolución No. CNV-349-90 del 30 de marzo de 1990. Central Latinoamericana de Valores: Resolución CNV-68-97 del 23 de julio de 1997.