

# Cifras Mensuales

## Panamá | cierre de mayo 2022

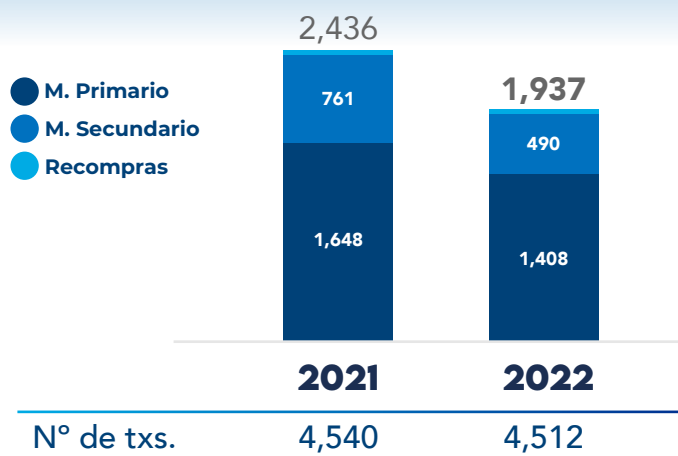


**Latinex**

Bolsa Latinoamericana de Valores

### Volumen de negociación

USD MM



### Mercado total

(vs. may 21)

• <b>Volumen total negociado</b>	<b>-499 (-20.5%)</b>
USD MM	
• <b>N° de transacciones</b>	<b>-28 (-0.6%)</b>

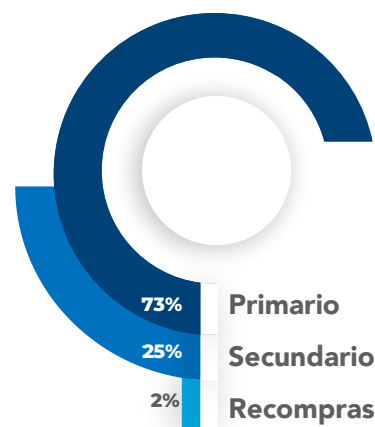
### Por mercado

USD MM

(vs. may 21)

• <b>M. Primario</b>	<b>-240 (-14.6%)</b>
• <b>M. Secundario</b>	<b>-271 (-35.6%)</b>
• <b>Recompras</b>	<b>+11 (+41.8%)</b>

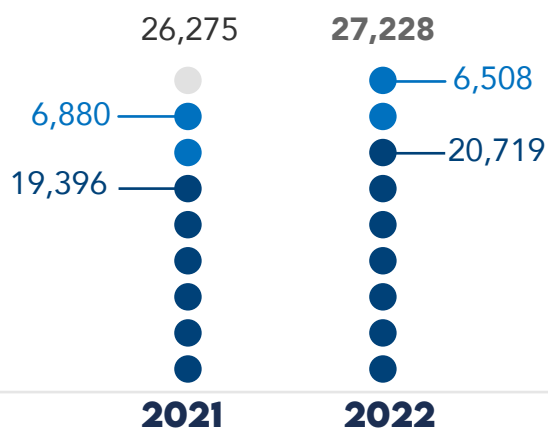
### Composición del mercado



### Niveles de Custodia

USD MM

### Activos bajo custodia



(vs. dic 21)

(vs. abr 22)

• <b>Custodia total</b>	<b>+953 (+3.6%)</b>	<b>+35 (+0.1%)</b>
USD MM		

### Composición de la custodia

USD MM



(vs. dic 21)

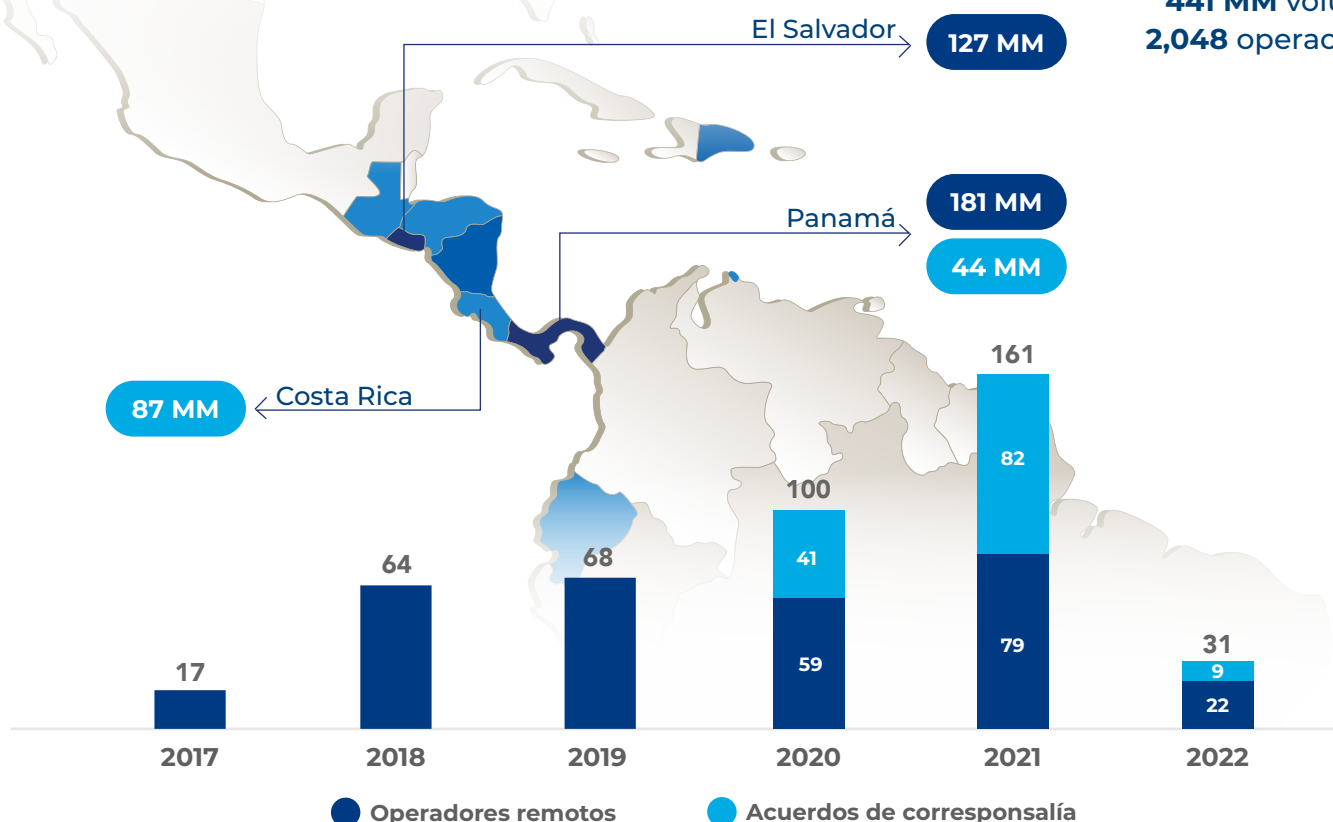
(vs. abr 22)

• <b>Local</b>	<b>+698 (+2.7%)</b>	<b>-2 (-0.0%)</b>
• <b>Internacional</b>	<b>+255 (+29.0%)</b>	<b>+37 (+3.3%)</b>

### Volumen de negociación

USD MM

**Acumulado:**  
441 MM volumen  
2,048 operaciones



Nota: Montos reflejados para el país en donde negocian los títulos. Operaciones realizadas entre Panamá, El Salvador, Costa Rica y Guatemala.

### Volumen por tipo de instrumento

USD MM

	Operadores remotos		Acuerdos de correspondencia	
	Panamá	El Salvador	Panamá	Costa Rica
Renta fija - largo plazo	118.6	70.5	32.0	6.6
Renta fija - corto plazo	59.0	55.2	6.2	-
Valores del estado	1.4	0.2	-	79.8
Acciones de fondos	0.1	1.6	-	0.1
Otros*	2.3	-	6.1	1.0
<b>Sub total</b>	<b>181.4</b>	<b>127.5</b>	<b>44.3</b>	<b>87.5</b>
<b>Total</b>	<b>308.8</b>		<b>131.8</b>	

\*Acciones preferentes y acciones comunes

#### Aviso legal

Este documento y toda la información aquí contenida ha sido producida por la Bolsa Latinoamericana de Valores, S.A. (Latinex) y Central Latinoamericana de Valores, S.A. (Latinclear), Organizaciones Autorreguladas, con el exclusivo propósito de proveerle al público general información relevante y oportuna al momento de su publicación y está sujeta a cambios sin aviso previo. Latinex y Latinclear no se comprometen a comunicar los cambios o actualizaciones a este documento. Ni este documento ni su contenido constituye una oferta, invitación o recomendación a comprar, suscribir acciones o cualquier otro instrumento, realización o cancelación de inversiones, ni puede servir como base para ningún contrato, compromiso o decisión.

Entidades reguladas y supervisadas por la Superintendencia del Mercado de Valores para operar como Organizaciones Autorreguladas. Bolsa Latinoamericana de Valores:

Resolución No. CNV-349-90 del 30 de marzo de 1990. Central Latinoamericana de Valores: Resolución CNV-68-97 del 23 de julio de 1997.