

# Cifras Mensuales

## Panamá | cierre de abril 2022

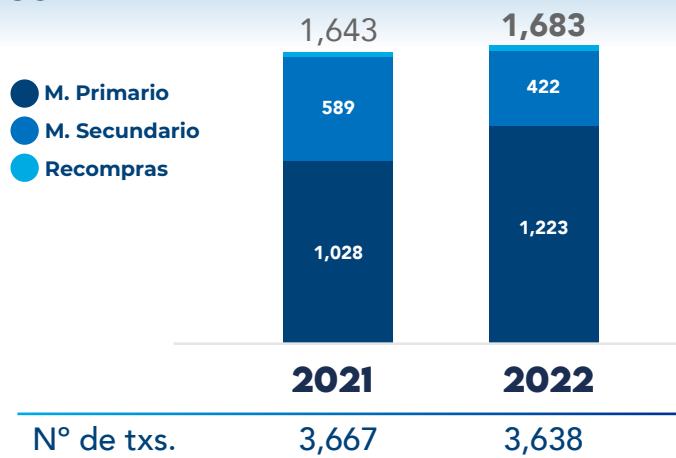


**Latinex**

Bolsa Latinoamericana de Valores

### Volumen de negociación

USD MM



### Mercado total

(vs. abr 21)

• Volumen total negociado USD MM	<b>+39 (+2.4%)</b>
• Nº de transacciones	<b>-29 (-0.8%)</b>

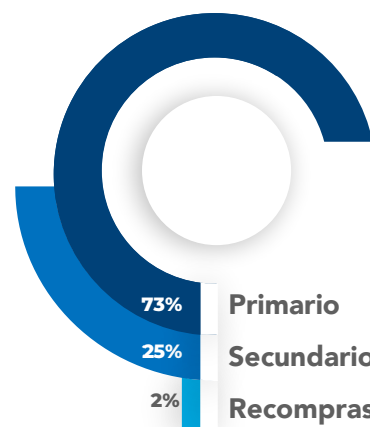
### Por mercado

USD MM

(vs. abr 21)

• M. Primario	<b>+195 (+19.0%)</b>
• M. Secundario	<b>-167 (-28.4%)</b>
• Recompras	<b>+11 (+42.0%)</b>

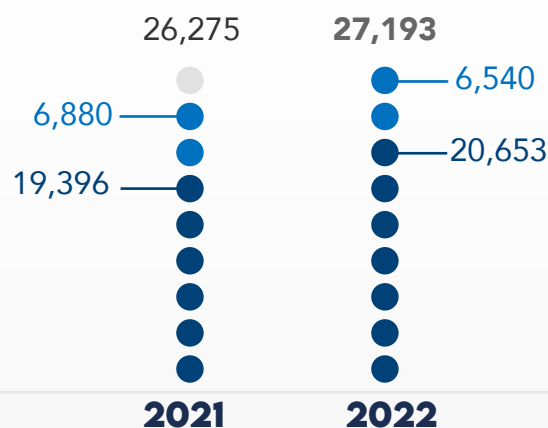
### Composición del mercado



### Niveles de Custodia

USD MM

### Activos bajo custodia



	(vs. dic 21)	(vs. mar 22)
• Custodia total USD MM	<b>+917 (+3.5%)</b>	<b>+173 (+0.6%)</b>

### Composición de la custodia

USD MM

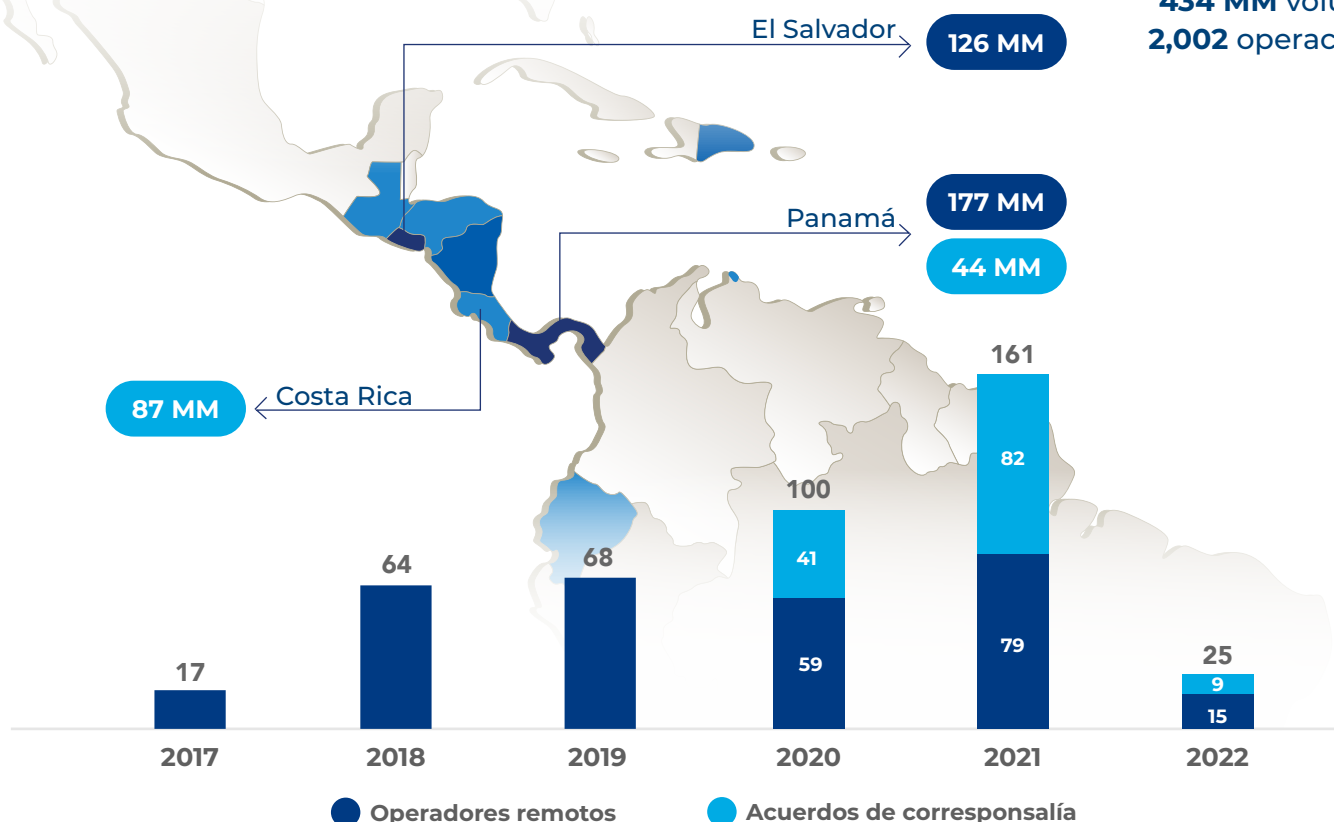


	(vs. dic 21)	(vs. mar 22)
• Local	<b>+699 (+2.8%)</b>	<b>+124 (+0.5%)</b>
• Internacional	<b>+218 (+24.9%)</b>	<b>+49 (+4.7%)</b>

### Volumen de negociación

USD MM

**Acumulado:**  
434 MM volumen  
2,002 operaciones



Nota: Montos reflejados para el país en donde negocian los títulos. Operaciones realizadas entre Panamá, El Salvador, Costa Rica y Guatemala.

### Volumen por tipo de instrumento

USD MM

	Operadores remotos		Acuerdos de correspondencia	
	Panamá	El Salvador	Panamá	Costa Rica
Renta fija - largo plazo	114.9	68.4	32.0	6.6
Renta fija - corto plazo	58.4	55.2	6.2	-
Valores del estado	1.4	0.2	-	79.7
Acciones de fondos	0.1	1.6	-	0.1
Otros*	2.2	-	6.1	1.0
<b>Sub total</b>	<b>177.1</b>	<b>125.5</b>	<b>44.3</b>	<b>87.4</b>
<b>Total</b>	<b>302.5</b>		<b>131.7</b>	

\*Acciones preferentes y acciones comunes

#### Aviso legal

Este documento y toda la información aquí contenida ha sido producida por la Bolsa Latinoamericana de Valores, S.A. (Latinex) y Central Latinoamericana de Valores, S.A. (Latinclear), Organizaciones Autorreguladas, con el exclusivo propósito de proveerle al público general información relevante y oportuna al momento de su publicación y está sujeta a cambios sin aviso previo. Latinex y Latinclear no se comprometen a comunicar los cambios o actualizaciones a este documento. Ni este documento ni su contenido constituye una oferta, invitación o recomendación a comprar, suscribir acciones o cualquier otro instrumento, realización o cancelación de inversiones, ni puede servir como base para ningún contrato, compromiso o decisión.

Entidades reguladas y supervisadas por la Superintendencia del Mercado de Valores para operar como Organizaciones Autorreguladas. Bolsa Latinoamericana de Valores:

Resolución No. CNV-349-90 del 30 de marzo de 1990. Central Latinoamericana de Valores: Resolución CNV-68-97 del 23 de julio de 1997.