

# Cifras Mensuales

## Panamá | cierre de enero 2022

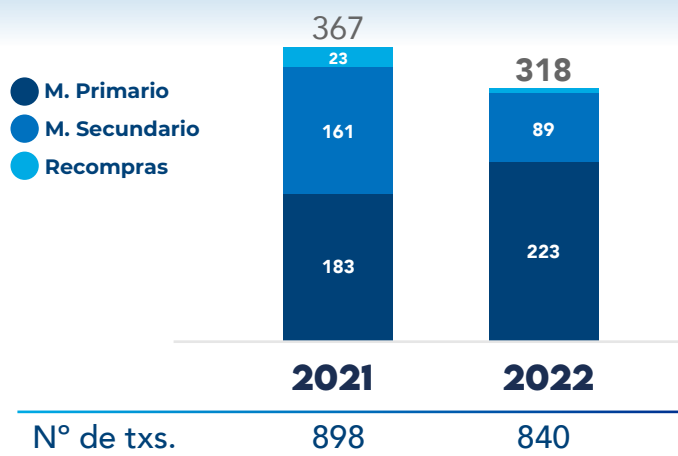


**Latinex**

Bolsa Latinoamericana de Valores

### Volumen de negociación

USD MM



### Mercado total

(vs. ene 21)

• Volumen total negociado USD MM	<b>-50 (-13.5%)</b>
• N° de transacciones	<b>-58 (-6.5%)</b>

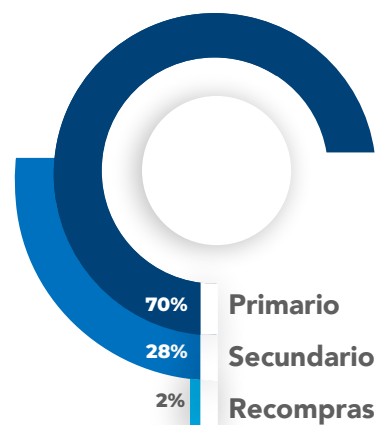
### Por mercado

USD MM

(vs. ene 21)

• M. Primario	<b>+41 (+22.2%)</b>
• M. Secundario	<b>-72 (-44.7%)</b>
• Recompras	<b>-18 (-78.1%)</b>

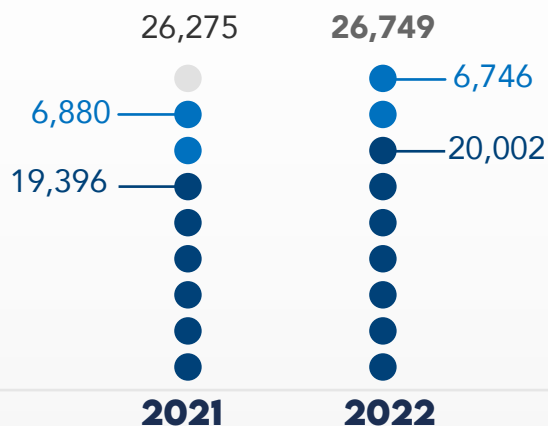
### Composición del mercado



### Niveles de Custodia

USD MM

### Activos bajo custodia



(vs. dic 21)

(vs. ene 21)

• Custodia total USD MM	<b>+473 (+1.8%)</b>	<b>+1,581 (+6.3%)</b>
-------------------------	---------------------	-----------------------

### Composición de la custodia

USD MM



(vs. dic 21)

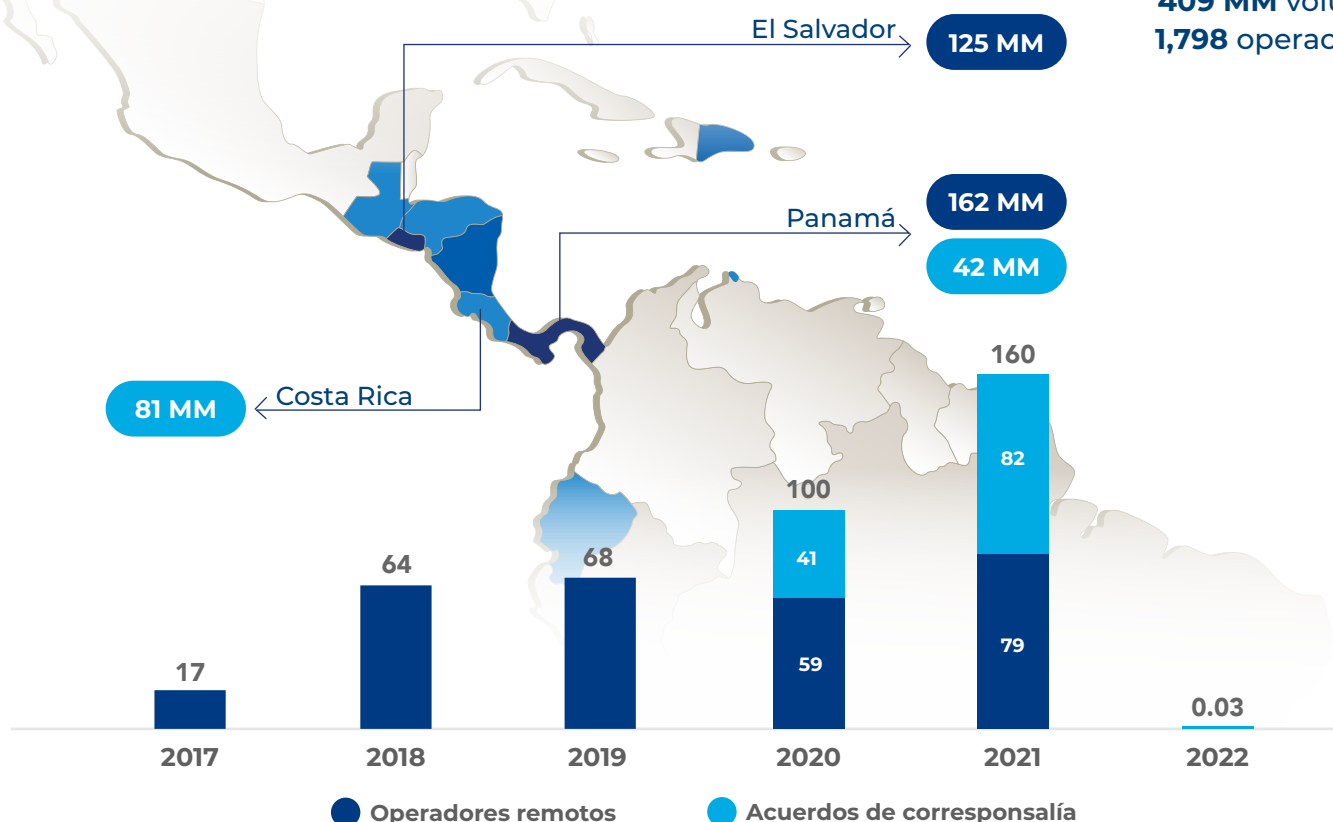
(vs. ene 21)

• Local	<b>+451 (+1.8%)</b>	<b>+1,931 (+8.1%)</b>
• Internacional	<b>+22 (+2.5%)</b>	<b>-350 (-28.0%)</b>

### Volumen de negociación

USD MM

**Acumulado:**  
409 MM volumen  
1,798 operaciones



Nota: Montos reflejados para el país en donde negocian los títulos. Operaciones realizadas entre Panamá, El Salvador, Costa Rica y Guatemala.

### Volumen por tipo de instrumento

USD MM

	Operadores remotos		Acuerdos de correspondencia	
	Panamá	El Salvador	Panamá	Costa Rica
Renta fija - largo plazo	103.8	68.4	32.0	6.6
Renta fija - corto plazo	55.0	55.2	6.2	-
Valores del estado	1.4	0.2	-	73.3
Acciones de fondos	0.1	1.6	-	0.1
Otros*	1.5	-	3.5	0.7
<b>Sub total</b>	<b>161.7</b>	<b>125.4</b>	<b>41.8</b>	<b>80.7</b>
<b>Total</b>	<b>287.0</b>		<b>122.4</b>	

\*Acciones preferentes y acciones comunes

#### Aviso legal

Este documento y toda la información aquí contenida ha sido producida por la Bolsa Latinoamericana de Valores, S.A. (Latinex) y Central Latinoamericana de Valores, S.A. (Latinclear), Organizaciones Autorreguladas, con el exclusivo propósito de proveerle al público general información relevante y oportuna al momento de su publicación y está sujeta a cambios sin aviso previo. Latinex y Latinclear no se comprometen a comunicar los cambios o actualizaciones a este documento. Ni este documento ni su contenido constituye una oferta, invitación o recomendación a comprar, suscribir acciones o cualquier otro instrumento, realización o cancelación de inversiones, ni puede servir como base para ningún contrato, compromiso o decisión.

Entidades reguladas y supervisadas por la Superintendencia del Mercado de Valores para operar como Organizaciones Autorreguladas. Bolsa Latinoamericana de Valores:

Resolución No. CNV-349-90 del 30 de marzo de 1990. Central Latinoamericana de Valores: Resolución CNV-68-97 del 23 de julio de 1997.